

BJ152

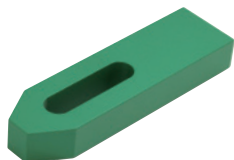
プレーンストラップ

標準 **在庫品** **RHS**

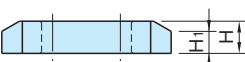
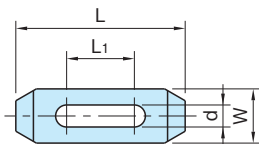
IMAO



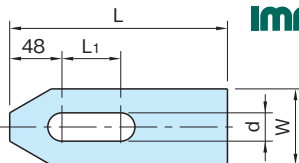
BJ152-08063~20200



BJ152-24200, 24250



BJ152-08063~20200



BJ152-24200, 24250

タイプ	本体
BJ152-08063~20200	S45C 焼入焼戻 四三酸化鉄皮膜
BJ152-24200, 24250	S45C 塗装

品番	L	W	H	d	L ₁	H ₁	クランプ力 (kN) 注)	許容締付トルク (N・m)	質量 (kg)
BJ152-08063	63	25	12	9	25	7	6.9	22	0.1
BJ152-08080	80				32				0.15
BJ152-08100	100				40				0.24
BJ152-10063	63	25	12	11	25	10	8.5	34	0.1
BJ152-10080	80				32				0.18
BJ152-10100	100				40				0.22
BJ152-10125	125	32	19	13	45	13	12.5	50	0.48
BJ152-10160	160				50				0.64
BJ152-12063	63				32				16
BJ152-12080	80	32	0.2						
BJ152-12100	100	40	0.34						
BJ152-12125	125	32	19	13	45	13	16.7	80	0.46
BJ152-12160	160				50				0.8
BJ152-16080	80				32				16
BJ152-16100	100	32	0.42						
BJ152-16125	125	40	0.53						
BJ152-16160	160	38	19	17	50	15	20.2	129	0.9
BJ152-20100	100				25				0.4
BJ152-20125	125				38				19
BJ152-20160	160	50	0.85						
BJ152-20200	200	63	1.54						
BJ152-24200	200	70	30	26	54	—	28.9~48.9	320	2.65
BJ152-24250	250		35		79				—

注) BJ152-24200、BJ152-24250のクランプ力(kN)は、突出量 max.~min.時の値となります。

注意事項

BJ152-24200、BJ152-24250の色は製作ロットにより異なる場合があります。