

# QCFC

# フラットクランパー

標準  
在庫品

RHS

SUS

イマオ  
WEB 製品ムビー公開

IMAO

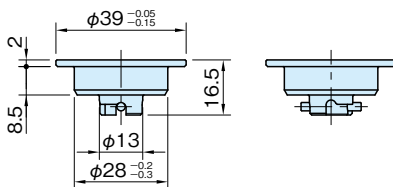
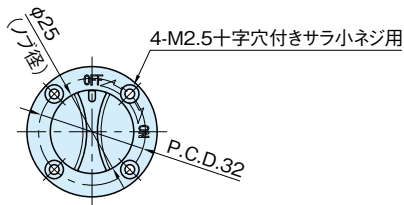
**NEW**



(オフ状態)



(オン状態)



本体、ノブ	ピン	スプリング
SUS303	SUS301	SUS304

## ★One Point

ノブやボディの飛び出しがない  
フラットタイプ

品番	適用 プレート厚さ	クランプ力 (N)	保持力 (N) 注)	質量 (g)	適用するケース (P.QCFC-B参照)
<b>QCFC0639-SUS</b>	6以上	30	30	46	QCFC0639-B-SUS

注) 保持力はプレート間隙間を0.1mm以内に保持する能力です。

## 付属品

十字穴付きサラ小ネジ(SUS製) M2.5×0.45-5L…4個

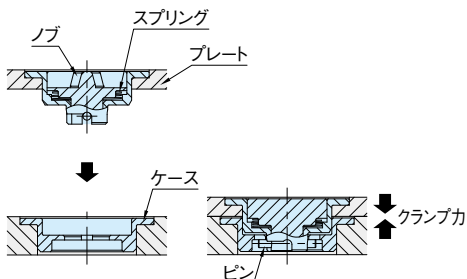
## QCFC-B

フラットクランパー用ケース



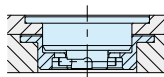
☞ P.QCFC-B

## 特長

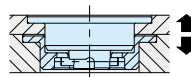


## 技術データ

- ・耐熱温度 180℃
- ・耐荷重



せん断強度2500N



引張強度1000N

ノブを回してピンがケースに掛かることで、スプリングの力によりプレートが引き込まれます。

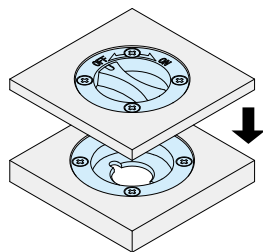
在庫・納期 TEL.0575-28-4811

製品情報

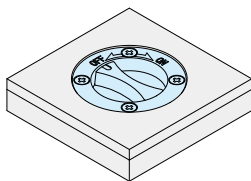
TEL.0575-32-2239

株式会社 イマオ コーポレーション

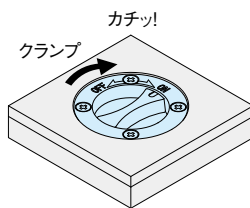
## 操作手順



1. ノブがオフの位置にあることを確認します。



2. 挿入します。

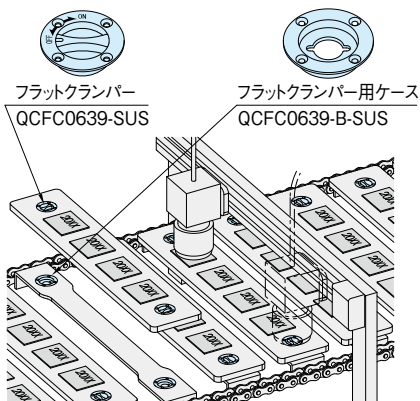
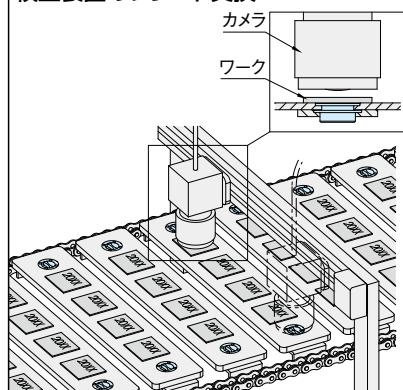


3. ノブをオンの位置に回してクランプしてください。  
クランプ時、クリック感があります。

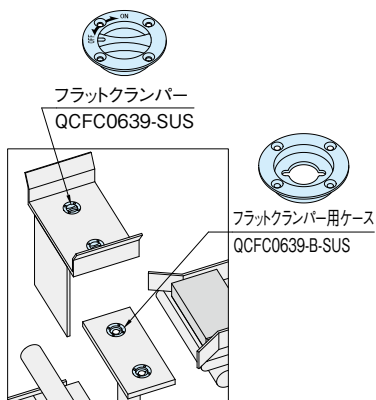
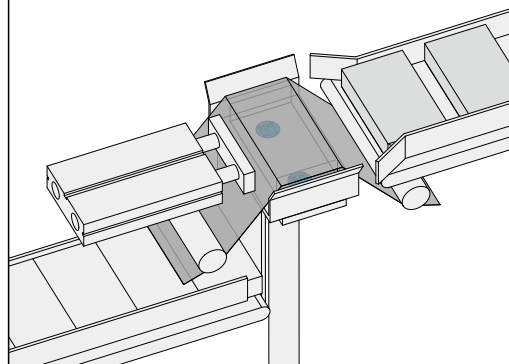
※アンクランプは、逆の手順で行ってください。


## 使用例・使用方法

### 検査装置のプレート交換



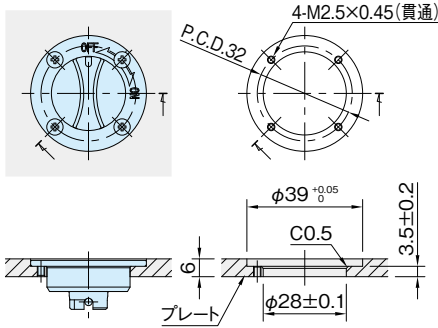
### 集積ユニットのガイド交換



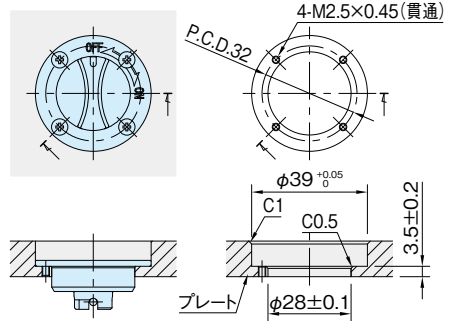
 次頁へつづく

## フラットクランパの取付け方法

6mmのプレートに固定する場合



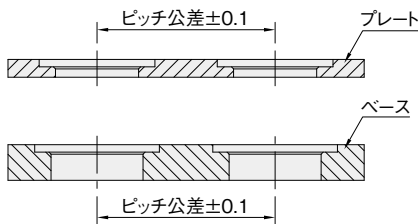
6mmを超えるプレートに固定する場合



プレートに厚みがありザグリ穴が深くなると、ノブ操作がしづらい場合がありますのでご注意ください。

## 加工精度と繰返し位置決め精度

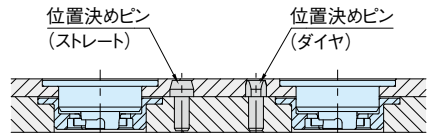
### 加工精度



プレートとベースのピッチ公差は、 $\pm 0.1$ で加工してください。

### 繰返し位置決め精度

繰返し位置決め精度は、 $\pm 0.3$ となります。



高精度な位置決めを必要とする場合は、位置決めピンと併用してご使用ください。

## 関連製品ページ

ケースの取付け方法は、[QCFC-B](#)フラットクランパ用ケースの「ケースの取付け方法」をご参照ください。(P.QCFC-B参照)