

# BBU

## 钢球组件(圆筒型)



**BBU-S** 1012~1325  
(锯齿型)



**BBU-S** 1722~3636  
(锯齿型)



**BBU-F** 1012~1325  
(平面型)



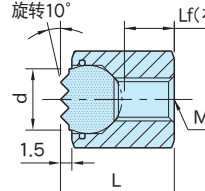
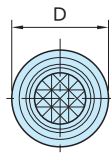
**BBU-F** 1722~3636  
(平面型)



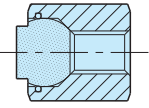
**BBU-E** 1012~1325  
(树脂型)



**BBU-E** 1722~3636  
(树脂型)

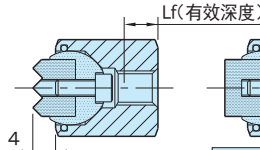
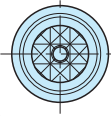


**BBU-S** 1012~1325  
(锯齿型)

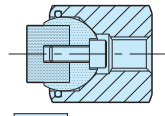


**BBU-F** 1012~1325  
(平面型)

**BBU-E** 1012~1325  
(树脂型)



**BBU-S** 1722~3636  
(锯齿型)



**BBU-F** 1722~3636  
(平面型)

**BBU-E** 1722~3636  
(树脂型)

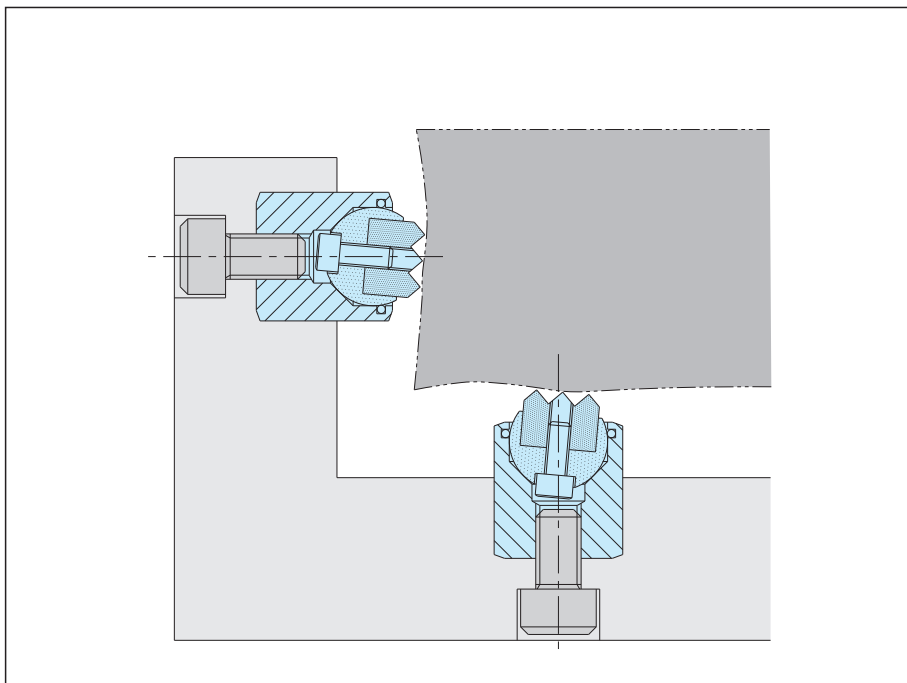
类型	本体	球	衬垫
<b>BBU-S</b> 1012~1325 <b>BBU-F</b> 1012~1325	SCM440 淬火回火 四氧化三铁膜	SKH51 淬火回火 四氧化三铁膜 HRC60	聚缩醛 白色
<b>BBU-E</b> 1012~1325			
<b>BBU-S</b> 1722~3636		SUS440 渗碳淬火 四氧化三铁膜 HRC60	聚缩醛 白色
<b>BBU-F</b> 1722~3636			
<b>BBU-E</b> 1722~3636			

### ★One Point

衬垫直径 φ6~25

锯齿型		平面型		树脂型		D ( $\frac{D_{10}}{d_{10}}$ )	L	d	M	Lf	容许载荷 (kN) 注)
型 号	质量(g)	型 号	质量(g)	型 号	质量(g)						
<b>BBU-1012-S</b>	6	<b>BBU-1012-F</b>	6	<b>BBU-1012-E</b>	5	10	12	6	M 4×0.7	3.5	5.3
<b>BBU-1025-S</b>	13	<b>BBU-1025-F</b>	13	<b>BBU-1025-E</b>	12						
<b>BBU-1316-S</b>	12	<b>BBU-1316-F</b>	12	<b>BBU-1316-E</b>	11	13	16	8.5	M 5×0.8	6.5	10.9
<b>BBU-1325-S</b>	21	<b>BBU-1325-F</b>	21	<b>BBU-1325-E</b>	20						
<b>BBU-1722-S</b>	31	<b>BBU-1722-F</b>	31	<b>BBU-1722-E</b>	27	17	22	10	M 6×1	7.5	18.4
<b>BBU-1924-S</b>	43	<b>BBU-1924-F</b>	43	<b>BBU-1924-E</b>	37	19	24	12	M 8×1.25	8.5	24.5
<b>BBU-2428-S</b>	72	<b>BBU-2428-F</b>	73	<b>BBU-2428-E</b>	61	24	28	16	M10×1.5	9	43.6
<b>BBU-3030-S</b>	128	<b>BBU-3030-F</b>	129	<b>BBU-3030-E</b>	109	30	30	20	M12×1.75	8.5	57.7
<b>BBU-3636-S</b>	235	<b>BBU-3636-F</b>	237	<b>BBU-3636-E</b>	205	36	36	25		12	85.6

注) 不包括树脂型。



作为固定支撑使用。

### 🔧 注意事项

#### ■ 衬垫的安装

**BBU-S**1722~3636、**BBU-F**1722~3636、**BBU-E**1722~3636  
的衬垫，球从背面推出，请用附件内六角螺栓安装。

#### ■ 衬垫的交换

以下产品通过拆卸安装衬垫用螺栓，可进行衬垫交换。

本体型号	衬垫型号 (参照P.470)	本体型号	衬垫型号 (参照P.467)	本体型号	衬垫型号 (参照P.467)
<b>BBU-1722-S</b>	HS-100	<b>BBU-1722-F</b>	SRP-100	<b>BBU-1722-E</b>	DRP-100
<b>BBU-1924-S</b>	HS-120	<b>BBU-1924-F</b>	SRP-120	<b>BBU-1924-E</b>	DRP-120
<b>BBU-2428-S</b>	HS-160	<b>BBU-2428-F</b>	SRP-160	<b>BBU-2428-E</b>	DRP-160
<b>BBU-3030-S</b>	HS-200	<b>BBU-3030-F</b>	SRP-200	<b>BBU-3030-E</b>	DRP-200
<b>BBU-3636-S</b>	HS-250	<b>BBU-3636-F</b>	SRP-250	<b>BBU-3636-E</b>	DRP-250