

BJ731

万向垫头

IMAO

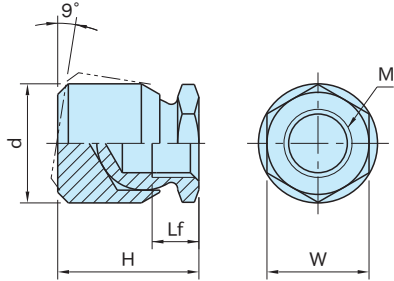
RHS SUS



(钢铁制)



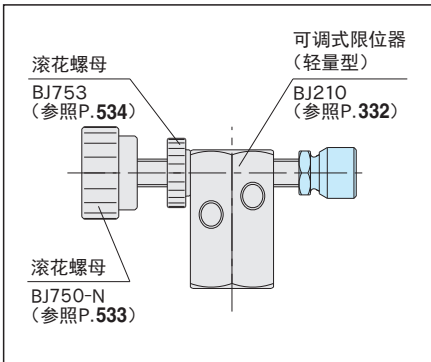
(不锈钢制)



类型	本体
BJ731	S45C 高频淬火(工件接触面) 四氧化三铁膜
BJ731-SUS	SUS304

钢铁制		不锈钢制		M	Lf	H	d	容许载荷(kN)		质量(g)
型 号	W	型 号	W					静载荷	重复载荷	
BJ731-08017	13	BJ731-08017-SUS	14	M 8×1.25	6	17	15	8	5.3	18
BJ731-10022	17	BJ731-10022-SUS	17	M10×1.5	8	22	20	11	7.3	38
BJ731-12025	19	BJ731-12025-SUS	19	M12×1.75		25	22	15.9	10.6	60
BJ731-16033	24	—	—	M16×2	10	33	28	26.7	17.8	130
BJ731-20025	30	—	—	M20×2.5	14	40	35	37.5	25	210

使用示例及使用方法



用于夹紧器或支撑的头部。