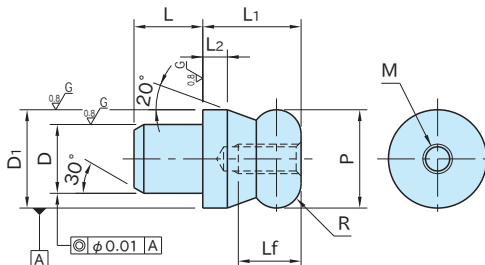


BJ791

圆柱销



本体
SK95
淬火回火
精密研磨

型号	D ₁ (g6)	P ($^{-0.01}_{-0.05}$)	L ₁	L ₂	R	D (n6)	L	M	L _f	质量 (g)
BJ791-10001	10	10	10	2.5	R2.5	7	7	M3×0.5	6	7
BJ791-12001	12	12	12	3	R3	8	8	M4×0.7	8	11
BJ791-16001	16	16	16	4	R4	12	12	M5×0.8	10	30

特点

销子前端为球形，更容易嵌入工件孔内。
另外，工件可更切实完成安装。

相关产品页

请使用 [NKL](#) 拆销器进行拆卸。
(参照 P.562)

使用示例及使用方法

