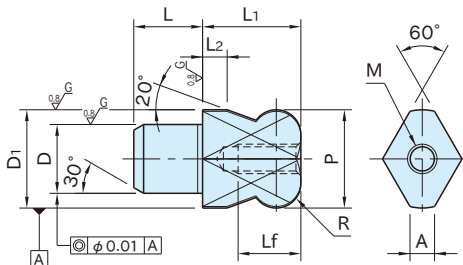


# BJ793

# 菱形销



本体
SK95
淬火回火
精密研磨

型 号	D <sub>1</sub> (g6)	P ( <sup>-0.01</sup> / <sub>-0.05</sub> )	L <sub>1</sub>	L <sub>2</sub>	A	R	D (n6)	L	M	L <sub>f</sub>	质量 (g)
BJ793-10001	10	10	10	2.5	2.5	R2.5	7	7	M3×0.5	6	5
BJ793-12001	12	12	12	3		R3	8	8	M4×0.7	8	8
BJ793-16001	16	16	16	4	4.3	R4	12	12	M5×0.8	10	23

## 特 点

销子前端为球形，更容易嵌入工件孔内。  
另外，工件可更切实完成安装。

## 相关产品页

请使用 [NKL](#) 拆销器进行拆卸。  
(参照P.562)

## 使用示例及使用方法

