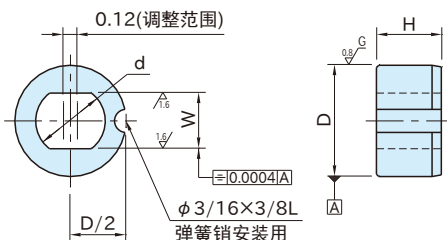


BJ902-N

槽形套 (英寸型)



本体
SUJ2
淬火回火
四氧化三铁膜
精密研磨
HRC58~62

★ One Point
英寸型

(单位: 英寸)

型号	W (+0.0007 +0.0001)	D (+0.0004 +0.0001)	d	H	适用 销子直径	质量 (g)
BJ902-1/ 4-1N	0.2500	0.7500	0.375	0.400	1/ 4	18
BJ902-5/ -1N	0.3125	1.0000	0.437		5/16	33
BJ902-3/ 8-1N	0.3750		0.500		3/ 8	31
BJ902-1/ 2-1N	0.5000		0.625		1/ 2	24

附件

弹簧销 φ 3/16×3/8L

特点

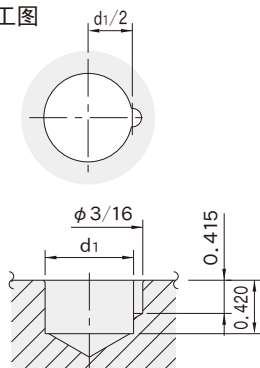
调整范围有2~3mm, 可使用2根销子准确容易的定位。

注意事项

表中的尺寸单位为英寸 (inch)。

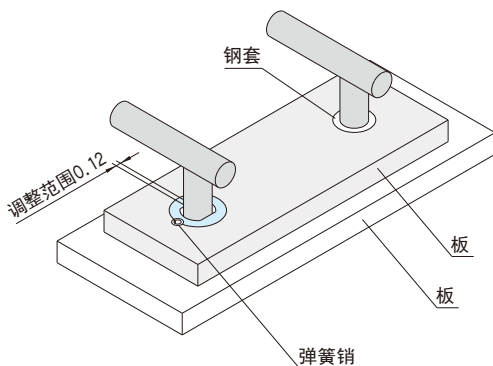
使用示例及使用方法

孔加工图



(单位: 英寸)

型号	d1
BJ902-1/ 4-1N	0.7500
BJ902-5/ 16-1N	1.0000
BJ902-3/ 8-1N	
BJ902-1/ 2-1N	



注) d1尺寸公差是通过过渡配合或者过盈配合进行的。
(但是, 过盈配合的时候w尺寸会有点变小, 请注意)