

# CTR,CTRS

# 隆面惰轮皮带轮



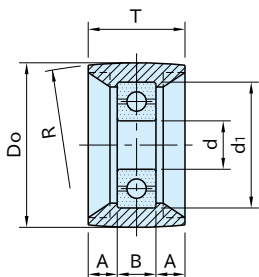
**CTR**  
(树脂制)



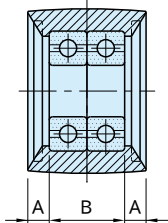
**CTRS**  
(钢铁制)

★ **One Point**  
作为防止皮带的曲折

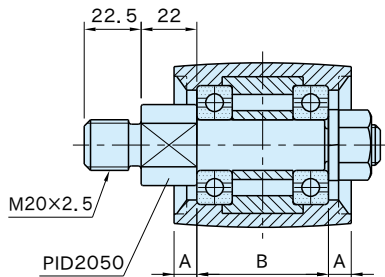
类型	皮带轮	轴承	扣环
<b>CTR</b>	聚酰胺纤维 (玻璃纤维强化) 黑色	钢铁	—
<b>CTRS</b>	S45C 无电解镀锌		钢铁



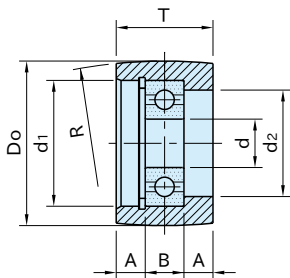
**CTR** 1535~2550  
(树脂制)



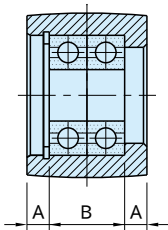
**CTR** 3050~5560  
(树脂制)



**CTR** 6065  
(树脂制)



**CTRS** 1535,2045  
(钢铁制)



**CTRS** 3050,4550  
(钢铁制)

### CTR (树脂制)

型 号	Do	T	d	B	d <sub>1</sub>	A	R	轴承型号	质量 (g)	适用惰轮轴型号
CTR1535	34	20	10	8	26	6	R100	6000ZZ	22	PID1008型
CTR2045	43	24.5	15	11	35	6.75	R150	6202ZZ	55	PID1511型
CTR2550	48	30				9.5	R200		65	
CTR3050	73	34.5	15	22	35	6.25	R200	6202ZZ×2	110	PID1522
CTR3075									150	
CTR4550	48	49				13.5			120	
CTR5560	58	60	20	28	47	16	R400	6204ZZ×2	250	PID2028
CTR6065	64	70		52		9			950	PID2050(附件)

### CTRS (钢铁制)

型 号	Do	T	d	B	d <sub>1</sub>	d <sub>2</sub>	A	R	轴承型号	质量 (g)	适用惰轮轴型号
CTRS1535	34	20	10	8	26	22	6	R100	6000ZZ	60	PID1008型
CTRS2045	43	25	15	11	35	28	7	R150	6202ZZ	140	PID1511型
CTRS3050	48	35		22	35		6.5	R200	6202ZZ×2	290	PID1522
CTRS4550		49	13.5			395					

#### 特 点

- **CTR** : 滚珠轴承一体成型
- **CTRS** : 滚珠轴承是通过扣环固定的

#### 附件

**CTR** 6065有附件 **PID** 2050。

#### 参照页

- 请在阅读完“驱动张紧器组合表”后使用。
- 关于轴承的规格请参照“惰轮”。

#### 相关产品页

- **PID**
- **PID-F**

#### 技术数据

轴承的径向载荷(N)〈假设平均寿命为3000小时〉

轴承型号	转数(min <sup>-1</sup> )							
	100	500	1000	1500	2000	2500	3000	3500
<b>6000ZZ</b>	1370	1090	640	560	500	470	440	420
<b>6202ZZ</b>	2310	1350	1080	940	850	790	740	710
<b>6202ZZ×2</b>	3740	2180	1740	1520	1370	1280	1200	1140
<b>6204ZZ×2</b>	6240	3650	2900	2530	2300	2130	2010	1910