

# EBPS, EBPSJ

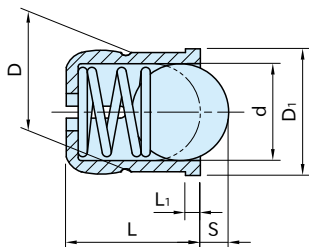
## 工程塑料外壳柱塞

RoHS SUS



**EBPS**  
(不锈钢球)

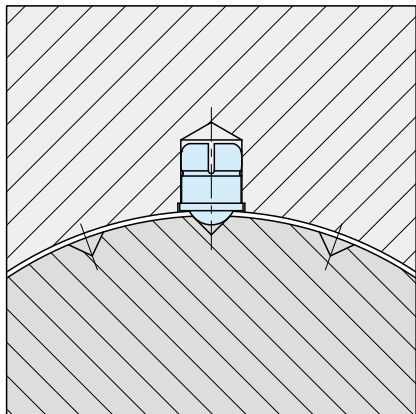
**EBPSJ**  
(树脂球)



类型	本体	弹簧	球
<b>EBPS</b>	聚缩醛	SUS301	SUS420
<b>EBPSJ</b>	黑色		聚缩醛

不锈钢球		树脂球		D ( <sup>+0.1</sup> )	D <sub>1</sub>	d	L (±0.2)	S	L <sub>1</sub>	载荷(N) 最小~最大
型号	质量(g)	型号	质量(g)							
<b>EBPS 4</b>	0.2	<b>EBPSJ 4</b>	0.1	4	4.6	3	5	0.8	1	3 ~ 6.5
<b>EBPS 5</b>	0.4	<b>EBPSJ 5</b>	0.2	5	5.6	4	6	1		6 ~ 9.4
<b>EBPS 6</b>	0.7	<b>EBPSJ 6</b>	0.3	6	6.5	5	7	1.6		6.2~12.6
<b>EBPS 8</b>	1.4	<b>EBPSJ 8</b>	0.6	8	8.5	6.5	9	1.9		10 ~20.4
<b>EBPS10</b>	3.1	<b>EBPSJ10</b>	1.3	10	11	8	13.5	2.4		11.9~22.3

### 使用示例及使用方法



### 特点

带自锁功能。

### 注意事项

安装孔加工的公差

**EBPS** **EBPSJ** :  $\begin{matrix} +0.2 \\ 0 \end{matrix}$

### 技术数据

耐热温度 **EBPS** **EBPSJ** 50℃