

FIP, FIPS

带凸缘惰轮皮带轮



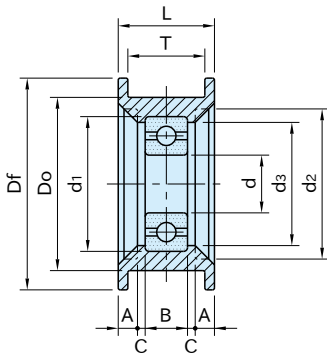
FIP
(树脂制)



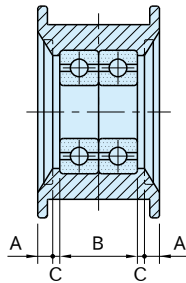
FIPS
(钢铁制)

★ **One Point**
可以根据用途选择材质

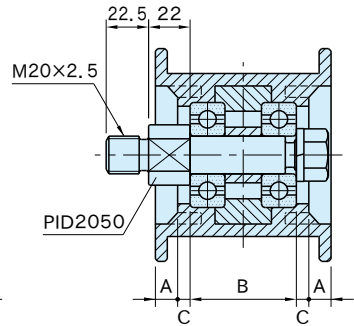
类型	皮带轮	轴承	扣环
FIP	聚酰胺纤维 (玻璃纤维增强) 黑色	钢铁	—
FIPS	S45C 无电解镀锌		钢铁



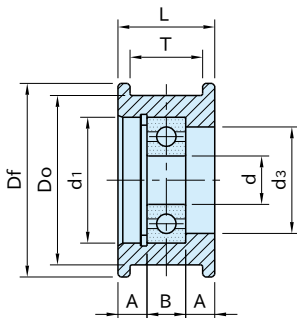
FIP 0825~2550 (树脂制)



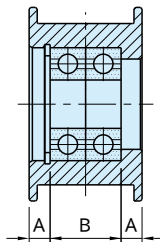
FIP 3050~5560 (树脂制)



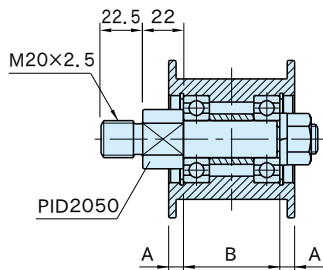
FIP 6065,8080 (树脂制)



FIPS 1535~2550 (钢铁制)



FIPS 3050~5560 (钢铁制)



FIPS 6065 (钢铁制)

FIP (树脂制)

型 号	Do	Df	T	d	B	L	d ₁	d ₂	d ₃	A	C	轴承型号	质量 (g)	适用惰轮轴型号	
FIP0825	25	30	7.5	6	6	12	17	20	15	1.5		606ZZ	20	PID0606	
FIP1130	30	35	10.5	8	7	15	22	25	20	2.5	1.5	608ZZ	25	PID0807	
FIP1535	35	40	14.5	10	8	20	26	30	24	4.5		6000ZZ	30	PID1008型	
FIP2045	44.5	55	19	15	11	24.5	35	39	32	5	2	6202ZZ	70	PID1511型	
FIP2055	55	65	25			47		33	90						
FIP2065	65	75	19.5			53		32	110						
FIP2075	74	84.5	19			24.5		66	3				4		120
FIP2550	49.5	60	24			30		41	32				4.5		5
FIP3050	49.5	60	29	15	22	34.5	35	41	32	4	2	6202ZZ ×2	130	PID1522	
FIP3075	75	85	27			65		33	5	1	140				
FIP4550	49.5	60	44			49		41	32	10	3.5		180		
FIP5560	60	70	54	20	52	60	47	52	43	12	4	6204ZZ ×2	320	PID2028	
FIP6065	65	85	60			70		55	44	5	990				
FIP8080	80	100	80			92		70	15	5	1460		PID2050(附件)		

FIPS (钢铁制)

型 号	Do	Df	T	d	B	L	d ₁	d ₃	A	轴承型号	质量 (g)	适用惰轮轴型号
FIPS1535	35	40	15	10	8	20	26	22	6	6000ZZ	105	PID1008型
FIPS2045	45	55	20	15	11	25	35	28	7	6202ZZ	240	PID1511型
FIPS2550	50	60	24			30			9.5		340	
FIPS3050	50	60	30	15	22	35	35	28	6.5	6202ZZ ×2	400	PID1522
FIPS3550			34			39			8.5		450	
FIPS4550			44			49			13.5		790	
FIPS5560	60	70	54	20	28	60	47	40	16	6204ZZ ×2	830	PID2028
FIPS6065	65	85	60			52			68		8	1700

特 点

- 可以在平皮带、同步带上使用。
- **FIP** : 滚珠轴承一体成型
- **FIPS** : 滚珠轴承是通过扣环固定的

附件

FIP 6065, **FIP** 8080, **FIPS** 6065有附件 **PID** 2050。

参照页

- 请在阅读完“驱动张紧器组合表”后使用。
- 关于轴承的规格请参照“惰轮”。

技术数据

轴承的径向载荷(N) (假设平均寿命为3000小时)

轴承型号	转数 (min ⁻¹)							
	100	500	1000	1500	2000	2500	3000	3500
606ZZ	680	390	310	270	250	230	210	200
608ZZ	990	580	460	400	360	340	320	300
6000ZZ	1370	1090	640	560	500	470	440	420
6202ZZ	2310	1350	1080	940	850	790	740	710
6202ZZ × 2	3740	2180	1740	1520	1370	1280	1200	1140
6204ZZ × 2	6240	3650	2900	2530	2300	2130	2010	1910