

NIP,NIPS

惰轮皮带轮



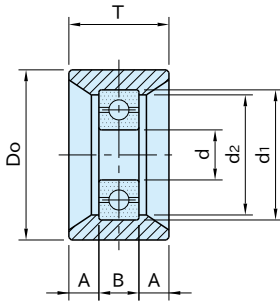
NIP
(树脂制)



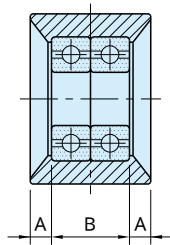
NIPS
(钢铁制)

★ **One Point**
可以根据用途选择材质

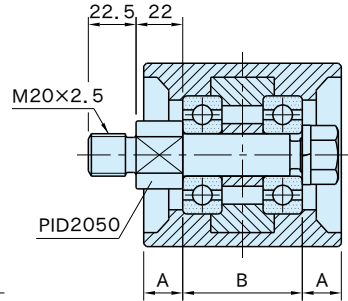
类型	皮带轮	轴承	扣环
NIP	聚酰胺纤维 (玻璃纤维强化) 黑色	钢铁	—
NIPS	S45C 无电解镀镍		钢铁



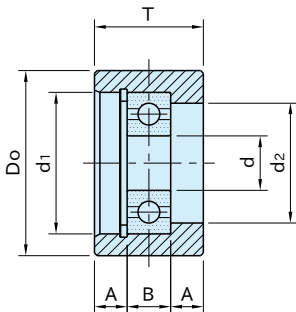
NIP 0825~2550 (树脂制)



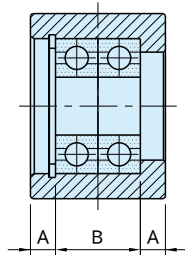
NIP 3050~5560 (树脂制)



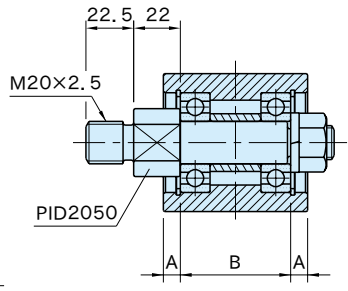
NIP 6065,8080 (树脂制)



NIPS 1535~2550 (钢铁制)



NIPS 3050~5560 (钢铁制)



NIPS 6065 (钢铁制)

NIP (树脂制)

型 号	Do	T	d	B	d ₁	d ₂	A	轴承型号	质量 (g)	适用惰轮轴型号	
NIP0825	24	12	6	6	17	15	3	606ZZ	15	PID0606	
NIP1130	29	15	8	7	22	20	4	608ZZ	20	PID0807	
NIP1535	34	20	10	8	26	24	6	6000ZZ	25	PID1008型	
NIP2045	43	24.5	15	11	35	32	7	6202ZZ	60	PID1511型	
NIP2055	54	25							70		
NIP2065	63	24.5							90		
NIP2075	73								105		
NIP2550	48	30							32		9.5
NIP3050	48	34.5	15	22	35	32	6	6202ZZ×2	120	PID1522	
NIP3075	73								33		165
NIP4550	48								49		32
NIP5560	57	60	20	28	47	43	16	6204ZZ×2	285	PID2028	
NIP6065	64	70		52					9	940	PID2050(附件)
NIP8080	78	92		44					20	1380	

NIPS (钢铁制)

型 号	Do	T	d	B	d ₁	d ₂	A	轴承型号	质量 (g)	适用惰轮轴型号	
NIPS1535	34	20	10	8	26	22	6	6000ZZ	65	PID1008型	
NIPS2045	43	25	15	11	35	28	7	6202ZZ	160	PID1511型	
NIPS2550	48	30							9.5		270
NIPS3050	48	35	15	22	35	28	6.5	6202ZZ×2	325	PID1522	
NIPS3550		40							9		380
NIPS4550		49							13.5		440
NIPS5560		57							60		20
NIPS6065	64	70	52	9	1530	PID2050(附件)					

特 点

- 可以在平皮带、同步带上使用。
- **NIP**: 滚珠轴承一体成型
- **NIPS**: 滚珠轴承是通过扣环固定的

附件

NIP 6065, **NIP** 8080, **NIPS** 6065有附件
PID 2050。

参照页

- 请在阅读完“驱动张紧器组合表”后使用。
- 关于轴承的规格请参照“惰轮”。

技术数据

轴承的径向载荷(N) (假设平均寿命为3000小时)

轴承型号	转数(min ⁻¹)							
	100	500	1000	1500	2000	2500	3000	3500
606ZZ	680	390	310	270	250	230	210	200
608ZZ	990	580	460	400	360	340	320	300
6000ZZ	1370	1090	640	560	500	470	440	420
6202ZZ	2310	1350	1080	940	850	790	740	710
6202ZZ×2	3740	2180	1740	1520	1370	1280	1200	1140
6204ZZ×2	6240	3650	2900	2530	2300	2130	2010	1910