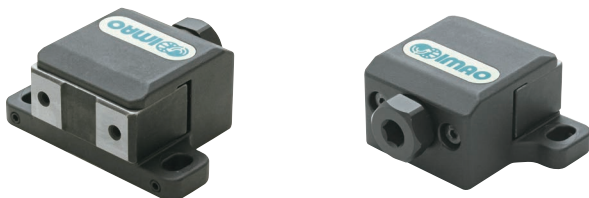


QLSCH-H

侧面固定夹具

WEB 产品视频公布

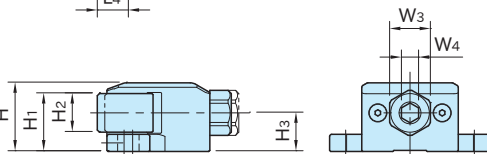
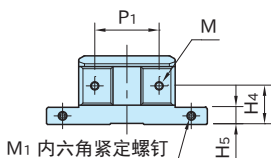
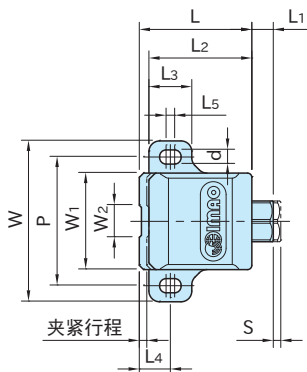
IMAO



★One Point

带有防止工件上浮机构的
紧凑型自由虎钳

本体	夹口	轴	螺栓
S45C 四氧化三铁膜	S45C 淬火回火 四氧化三铁膜 精密研磨	SCM440 四氧化三铁膜	SCM435 淬火回火 四氧化三铁膜

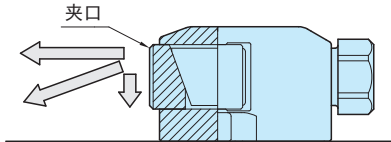


型 号	夹紧行程	W ₁	W ₂	H ₁	H ₂	M	P ₁	H ₄	L ₄	W	L ₃	H ₅	d	L ₅
QLSCH32H	3	45	15	27	18	M4×0.7深6	30	18	14	75	20	8	6.6	3
QLSCH40H	4	60	20	33	22	M5×0.8深8	40	22	19	100	26	10	8.6	4

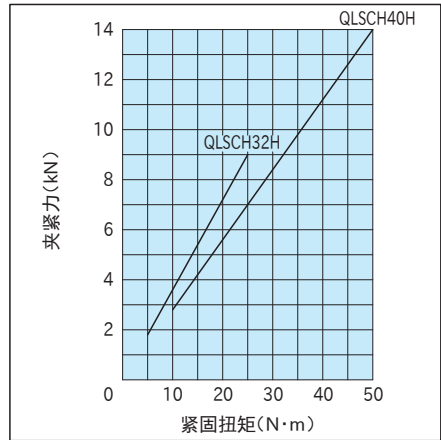
型 号	P	H	L	L ₂	L ₁	H ₃	S	W ₃	W ₄	M ₁	容许紧固扭矩 (N·m)	夹紧力 (kN)	质量 (g)
QLSCH32H	60	32	52	48	10	18	3	19	8	M4×0.7-6L	25	9	560
QLSCH40H	80	40	69	63	13	22	4	24	10	M5×0.8-8L	50	14	1240

特点

- 螺丝式夹紧机构，与凸轮式相比夹紧行程较长，能增强夹紧力。
- 夹口的前端采用精密研磨，可在工件的精加工面夹紧。
- 夹紧时，夹口作用向下的力，可防止工件上浮。

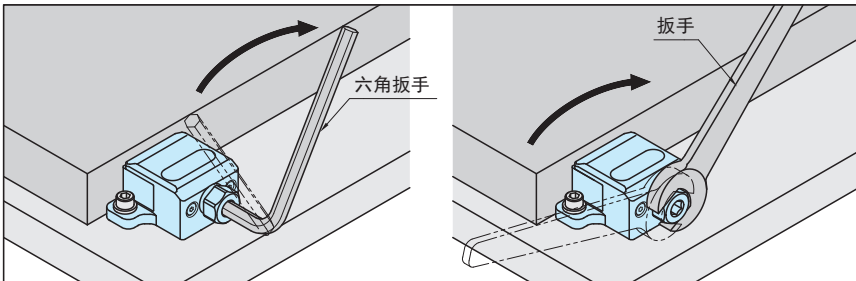


能力线图

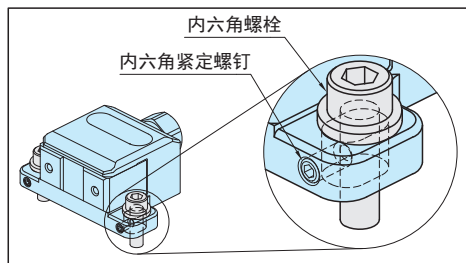


使用示例及使用方法

- 紧固工具为六角扳手或者扳手，两种都可以使用。



- 请紧固内六角紧定螺钉直到与内六角螺栓接触为止。可防止夹紧时本体向后滑移。



QLSCH

凸轮侧推式快捷夹具



另有手柄紧固类型的产品。



P. 126