

SC,OC

直型曲柄, 偏置型曲柄



SC

(直型曲柄、圆孔)

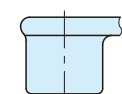
注) 握柄是另售品。



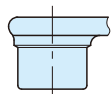
OC-S

(偏置型曲柄、角孔)

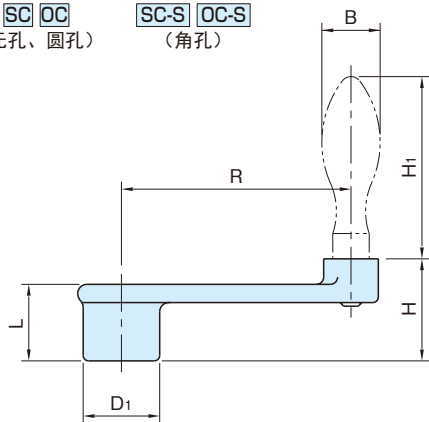
注) 握柄是另售品。



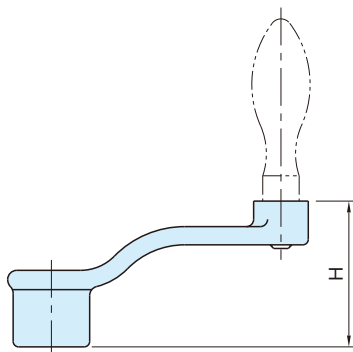
SC OC
(无孔、圆孔)



SC-S OC-S
(角孔)

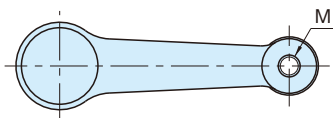


SC SC-S
(直型曲柄)

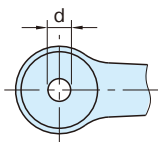


OC OC-S
(偏置型曲柄)

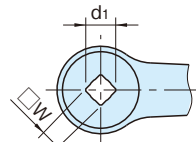
注) 上述尺寸图是固定握柄(SA)的安装图。



SC 1~6
OC 4~6
(无孔)



SC 7~10
OC 7~10
(圆孔)



SC-S 1~10
OC-S 4~10
(角孔)

本体
FCD450
涂抹防锈油

SC SC-S (直型曲柄)

无孔(SC1~SC6)、圆孔(SC7~SC10)					角孔						R	M	质量 (g)
型 号	d 注1)	H	D ₁	L	型 号	W ^{0.2}	d ₁	H	D ₁	L			
SC 1	-	23	17	17	SC 1S	8	10.8	22	15	16	32	M 6×1	95
SC 2		25	20	19	SC 2S	10	13.6	24	18	18	40		110
SC 3					SC 3S			50	115				
SC 4		26	21	20	SC 4S			25	19	19	63	135	
SC 5		31	26	24	SC 5S	12	16.5	30	24	23	80	M 8×1.25	250
SC 6		37	30	30	SC 6S	14	19.2	35	28	28	100	330	
SC 7	13	44	36	36	SC 7S	17	23	42	34	34	125	M10×1.5	550
SC 8		48	40	40	SC 8S	19	26	46	37	38	160		720
SC 9	17	52	44	44	SC 9S	22	29.5	50	40	42	200	M12×1.75	1,140
SC10		55	48	47	SC10S			54	45	46	250		1,460

注1) SC7~SC10的d尺寸是材料尺寸。

OC OC-S (偏置型曲柄)

无孔(OC4~OC6)、圆孔(OC7~OC10)					角孔						R	M	质量 (g)
型 号	d 注2)	H	D ₁	L	型 号	W ^{0.2}	d ₁	H	D ₁	L			
OC 4	-	38	21	20	OC 4S	10	13.6	37	19	19	63	M 6×1	130
OC 5		42	26	24	OC 5S	12	16.5	41	24	23	80		M 8×1.25
OC 6		56	30	30	OC 6S	14	19.2	54	28	28	100	330	
OC 7	13	58	36	36	OC 7S	17	23	56	34	34	125	M10×1.5	550
OC 8		71	40	40	OC 8S	19	26	69	37	38	160		710
OC 9	17	84	44	44	OC 9S	22	29.5	82	40	42	200	M12×1.75	1,120
OC10		91	48	47	OC10S			90	45	46	250		1,440

注2) OC7~OC10的d尺寸是材料尺寸。

■ 推荐使用握柄

规 格	固定握柄			旋转握柄			
	型 号	B	H ₁	型 号	B	H ₁	
SC	1	SA16	16	50	RA16	16	53
	2						
	3						
	4						
SC-S	5	SA20	20	64	RA20	20	67
OC	6						
OC-S	7	SA25	25	80	RA25	25	85
	8						
	9	SA32	32	100	RA32	32	107
	10						

 注意事项

- 角孔型产品的联轴器部外周和底面已经过机械加工。
- 根据生产批次不同，角孔的对角线形状可能是销角。