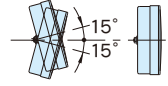
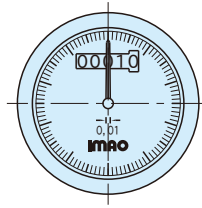
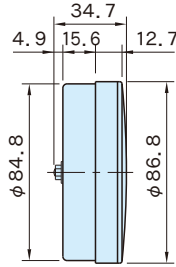


# SZ

# 数字拨号显示器



安装角度范围

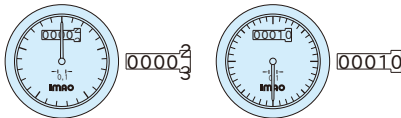
SZ80R-1

★One Point  
模拟指针和数字的双重分度显示

本体	窗口	刻度盘	模拟指针
聚酰胺 (玻璃纤维强化)	丙烯酸树脂	铝 (A1050P)	黑色

螺杆间距	型 号		显示1圈	模拟显示		质量 (g)
	顺时针	逆时针		最小读取精度	刻度	
1	SZ80R- 1	SZ80L- 1	00010	0.1	100	180
2	SZ80R- 2	SZ80L- 2	00002		20	
2.5	SZ80R- 2.5	SZ80L- 2.5	00002/5		25	
3	SZ80R- 3	SZ80L- 3	00003		30	
4	SZ80R- 4	SZ80L- 4	00004		40	
5	SZ80R- 5	SZ80L- 5	00005		50	
6	SZ80R- 6	SZ80L- 6	00006		60	
8	SZ80R- 8	SZ80L- 8	00008		80	
10	SZ80R-10	SZ80L-10	00010		100	

### 数字拨号显示器的显示示例



类型 : 顺时针      类型 : 逆时针  
 螺杆间距 : 2.5      螺杆间距 : 4  
 型号 : SZ80R-2.5      型号 : SZ80L-4  
 显示向右旋转1圈      显示向左旋转2圈

### 注意事项

- 螺杆间距为2.5mm时,显示1转的数值为“/5”,则数字刻度(第1位)表示在一个数字与下一个数字的中间位置。
- 由于是砒码型,因此使用时请保持与地面垂直,且勿超过15°。

### 技术数据

#### 适用的手轮

- [SHK] 数字拨号手轮
- [SHKP] 数字拨号手轮

#### 使用方法

请参照“数字拨号手轮”。

### 特 点

- 模拟指针和数字的双重分度显示。
- 配备了专用的手轮,简单安装即可使用。
- 逆旋转时,数字计数器会倒数计数。

### 订制品(特殊螺杆间距。)

价格和交期 请另行询价。

· 型号的指定方法

〈例〉 产品类型    旋转方向    螺杆间距  
 SZ80 -            R            -            7  
                           R=顺时针  
                           L=逆时针