

# CP125

# フォームクランプ

標準  
在庫品

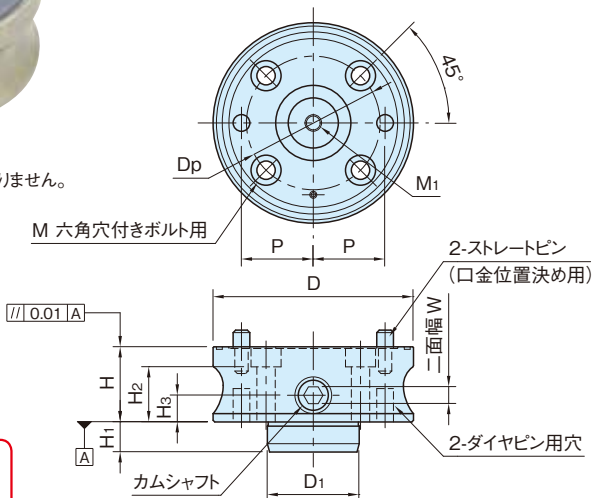


イマオ 製品ムビー公開  
WEB



注)本製品には口金は含まれておりません。

本体	引込みシャフト	カムシャフト
S45C 無電解ニッケルメッキ	SCM415 浸炭焼入 四三酸化鉄皮膜	SCM435 焼入焼戻 四三酸化鉄皮膜



★One Point  
外形クランプと  
内形クランプの両方に対応

品番	D	H ( $\pm 0.01$ )	$D_1$ (g6)	$H_1$	M	$H_2$	$D_p$	P ( $\pm 0.02$ )	W	$H_3$	$M_1$
CP125-06501	65	35	28	12	M 6	27	42	22	8	12	M 8×1.25
CP125-09001	90	40	42	14	M 8	30	60	30		14	M10×1.5
CP125-12001	120	45	55	18	M10	33	80	43	10	16	
CP125-16001	160	50	63	24	M12	36	110	60		18	

品番	許容締付トルク(N・m)	質量(kg)	価格	適用口金					
				外形クランプ用			内形クランプ用		
				品番	クランプ力(kN)	クランプストローク	品番	クランプ力(kN)	クランプストローク
CP125-06501	15	0.8	58,000	CP126-06501	4.5	$\phi 0.3$	CP127-06501	4.5	$\phi 0.3$
CP125-09001	25	1.7	64,000	CP126-09001	7		CP127-09001	7	
CP125-12001	40	3.5	72,000	CP126-12001	10		CP127-12001	10	
CP125-16001		7.1	84,000	CP126-16001	12		CP127-16001		

## 技術データ

- ワークの繰り返し位置決め精度  $\pm 0.03$
- 口金交換の繰り返し位置決め精度  $\pm 0.02$

## 注意事項

口金の破損及び変形防止の為、ワークがない状態で  
の締付けは行わないでください。また、許容締付けトルクを  
超えての締付けは、口金の耐久性を著しく低下させます。

## 付属品

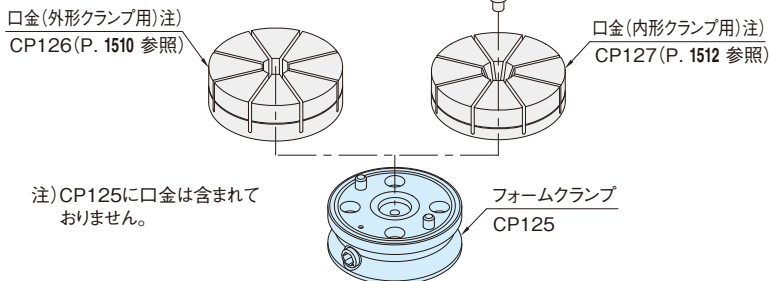
- **CP125-06501** :ダイヤピン(BJ722-06001)…1個
- **CP125-09001** :ダイヤピン(BJ722-08001)…1個
- **CP125-12001** :ダイヤピン(BJ722-10001)…1個
- **CP125-16001** :ダイヤピン(BJ722-12001)…1個

## 製品関連ページ

- **CP126** 口金(外形クランプ用)(P. 1510 参照)
- **CP127** 口金(内形クランプ用)(P. 1512 参照)
- **BJ722** ダイヤピン (P. 1898 参照)
- **CP122** 旋盤用アダプター(P. 1518 参照)

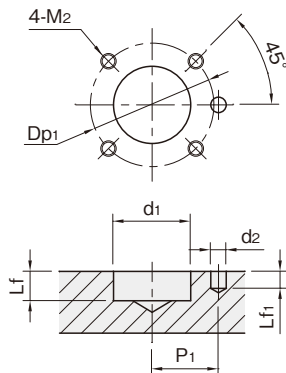
## 特長

口金を交換することで、外形クランプ・内形クランプを切り替えて使用することができます。



## 使用例・使用方法

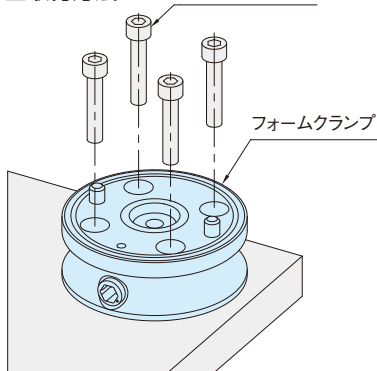
### ■取付穴加工図



品番	d <sub>1</sub> (H7)	Lf	d <sub>2</sub> (G7)	Lf <sub>1</sub>	P <sub>1</sub> (±0.02)	M <sub>2</sub>	Dp <sub>1</sub>
<b>CP125-06501</b>	28	13	6	6	22	M 6×1	42
<b>CP125-09001</b>	42	15	8	8	30	M 8×1.25	60
<b>CP125-12001</b>	55	19	10	11	43	M10×1.5	80
<b>CP125-16001</b>	63	25	12	13	60	M12×1.75	110

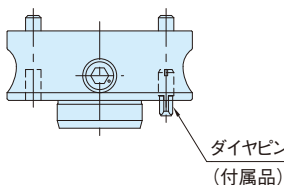
### ■取付方法

六角穴付きボルト



フォームクランプに付属のダイヤピンを挿入し、六角穴付きボルトでフォームクランプをプレートに取付けます。

※ダイヤピンは、左右どちらの穴にも取付けできます。左側に取付ける場合は、取付穴加工図のd<sub>2</sub>穴の位置を左右対称に加工してください。



付属ダイヤピン寸法

品番	ピン径
<b>CP125-06501</b>	φ 6h6
<b>CP125-09001</b>	φ 8h6
<b>CP125-12001</b>	φ 10h6
<b>CP125-16001</b>	φ 12h6