

PIDHC

エア内径クランパー

標準
在庫品

RHS

SUS

イマオ
WEB 製品ムビー公開

IMAO

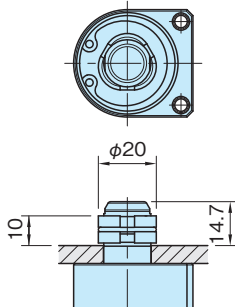
NEW



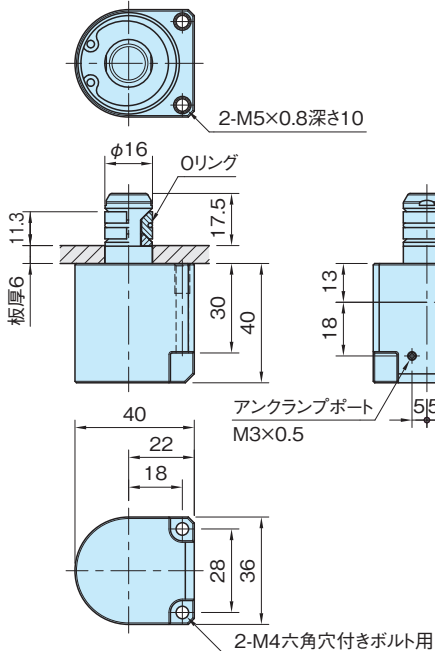
★One Point★
穴を内側からクランプ

本体	口金、ワッシャー	ピストン	
SCS13 (SUS304相当)	SUS630 析出硬化処理	SUS303	
ブルシャフト	スプリング	止め輪	パッキン
SUS420J2 無電解ニッケルメッキ 焼入焼戻	SUS304WPB	SUS304	ニトリルゴム (NBR)

クランプ径φ20



クランプ径φ16



品番	推奨クランプ径 注1)	使用圧 (MPa)	保持力 (N) 注2)	質量 (g)	価格	適応 Oリング 呼び番号
PIDHC20-SUS	φ16~φ20	0.3~0.7	77	336	14,000	S12 (線径 1.5 内径 11.5)

注1) 最大クランプ径はφ22です。

注2) 保持力は0.5MPa時、材質 SUS304(表面粗さRa1.6)使用時の値です。

付属品

六角穴付きボルト(SUS製) M4×0.7-35L…2個

注意事項

硬化処理により製品写真と実物の色が異なる場合がありますが、品質上の問題はありません。

在庫・納期 TEL.0575-28-4811

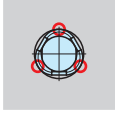
製品情報

TEL.0575-32-2239

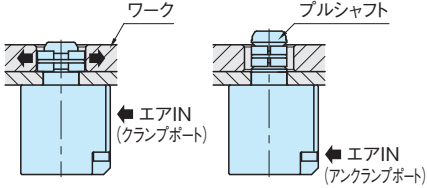
イマオ コーポレーション

特長

クランプ

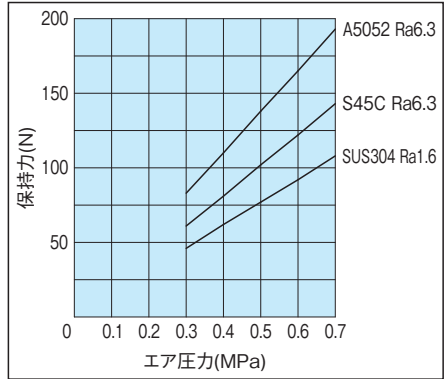


アンクランプ



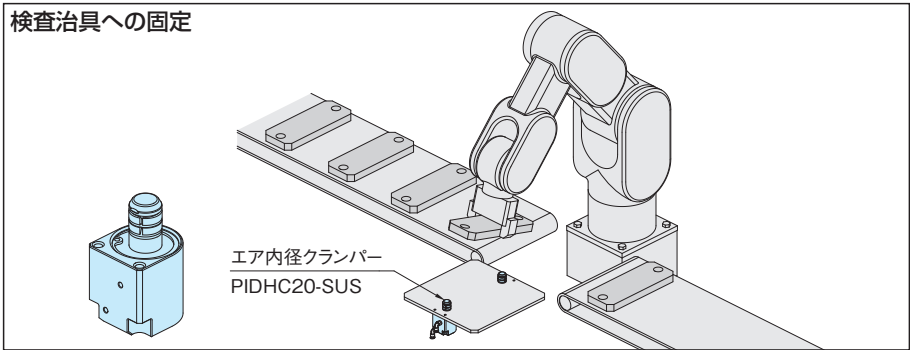
- ・クランプポートにエアを供給すると、プッシュシャフトが引き込まれて口金が広がり、ワークを内側からクランプできます。
- ・クランプ時、ワークと口金は3点(線当たり)で接触し、クランプします。(○印部)

能力線図



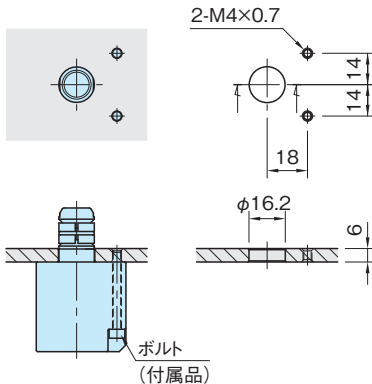
使用例・使用方法

検査治具への固定

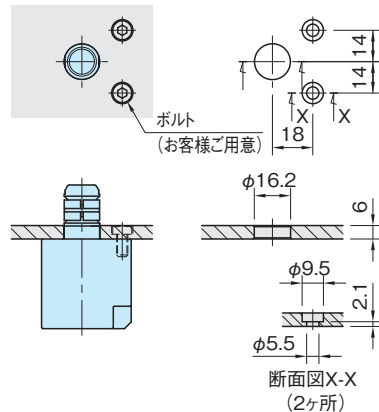


■取付穴加工寸法

M4六角穴付きボルト (付属品) を使用する場合



M5低頭六角穴付きボルト (お客様ご用意) を使用する場合 (ボルト寸法: 頭径φ8.5、頭高さ3.5)



■繰り返し位置決め精度の目安

繰り返し位置決め精度の目安は±0.2(クランプ径φ20、無負荷時)となります。