

# QCSQ

# 角鋼スライドロック

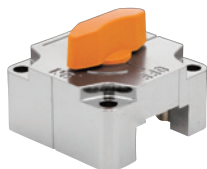
標準 在庫品

RHS

イマオ製品ムービー公開 WEB

IMAO

タイプ	本体	ノブ	シャフト、クサビ	板バネ
QCSQ-OG	亜鉛ダイカスト クロムメッキ	ポリアミド (ガラス繊維強化)	ステンレス鋼	C5191P
QCSQ-BK				
QCSQ-S		SCS13 (SUS304相当)		



QCSQ-OG

(樹脂ノブ、オレンジ)



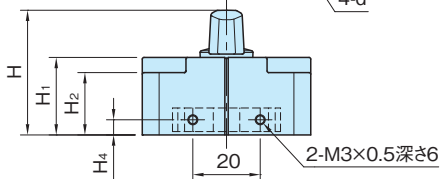
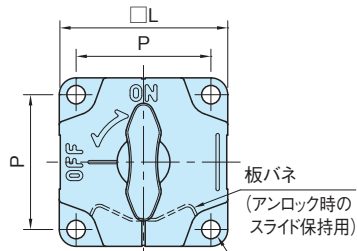
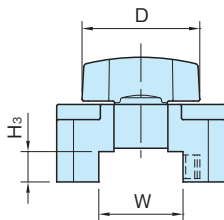
QCSQ-BK

(樹脂ノブ、ブラック)



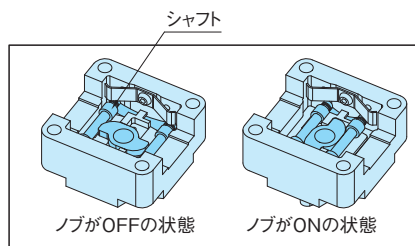
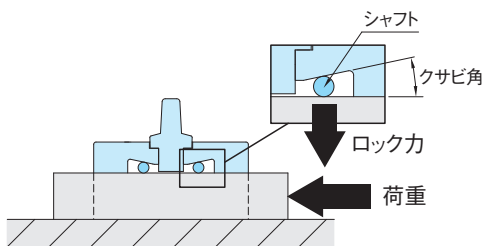
QCSQ-S

(金属ノブ)



## ■ロックのしくみ

鋼材にスライド荷重が加わると、シャフトがクサビ角のスペースに押し込まれ、鋼材の動きをロックします。



サイズ	L	H	W (+0.05/0)	H <sub>3</sub> (+0.2)	D	H <sub>1</sub>	H <sub>2</sub>	H <sub>4</sub>	P	d
QCSQ-OG	1212	40	36	12	28	22	18.5	6	32	4.5
	1616		40	16		26	22.5	8		
QCSQ-BK	2509	50	37	9	35	23	18.5	4.5	40	5.5
	2512		25	40		12	26	21.5		
3212	32			44		16	30	25.5		
3216										

QCSQ-OG (樹脂ノブ、オレンジ)			QCSQ-BK (樹脂ノブ、ブラック)			QCSQ-S (金属ノブ)		
品番	質量(g)	価格	品番	質量(g)	価格	品番	質量(g)	価格
QCSQ1212-OG	130	5,300	QCSQ1212-BK	130	5,300	QCSQ1212-S	145	5,900
QCSQ1616-OG	150	5,300	QCSQ1616-BK	150	5,300	QCSQ1616-S	165	5,900
QCSQ2509-OG	220	5,700	QCSQ2509-BK	220	5,700	QCSQ2509-S	245	6,300
QCSQ2512-OG	240	5,700	QCSQ2512-BK	240	5,700	QCSQ2512-S	265	6,300
QCSQ3212-OG	220	5,700	QCSQ3212-BK	220	5,700	QCSQ3212-S	245	6,300
QCSQ3216-OG	240	5,700	QCSQ3216-BK	240	5,700	QCSQ3216-S	265	6,300

## QCSQ-L

## 角鋼スライドロック(レバータイプ)

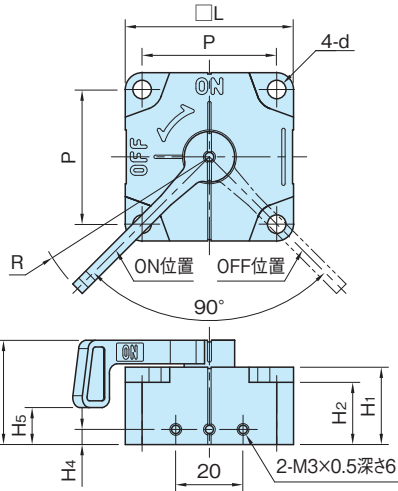
標準 在庫品



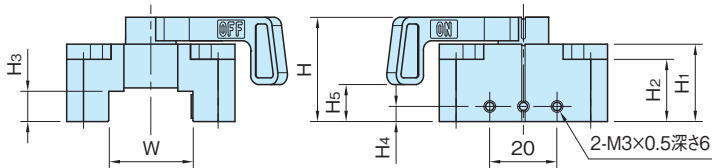
イマオ WEB 製品ムービー公開

IMAO

本体	レバー	シャフト、クサビ	板バネ
亜鉛ダイカスト クロムメッキ	SCS13 (SUS304相当)	ステンレス鋼	C5191P



★One Point  
狭い場所でも横から操作できます

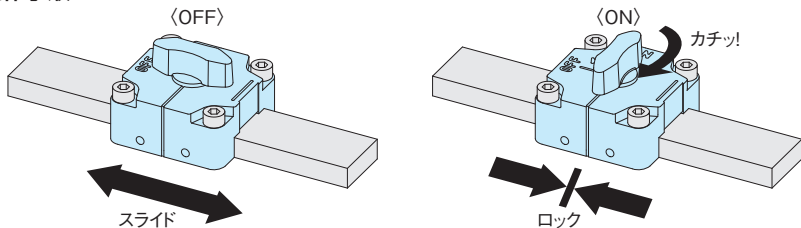


品番	L	H	W (+0.05)	H <sub>3</sub> (+0.2)	H <sub>1</sub>	H <sub>2</sub>	H <sub>4</sub>	R	H <sub>5</sub>	P	d	質量 (g)	価格
QCSQ1212-L	40	29	12	12	22	18.5	6	46	11	32	4.5	150	5,500
QCSQ1616-L		33	16	16	26	22.5	8		15			160	5,500
QCSQ2509-L	50	31	25	9	23	18.5	4.5	55.5	11	40	5.5	250	5,900
QCSQ2512-L		34		12	26	21.5	6		14			260	5,900
QCSQ3212-L		32	250	5,900									
QCSQ3216-L			38	16	30	25.5	8		18			270	5,900

次頁へつづく

## 使用例・使用方法

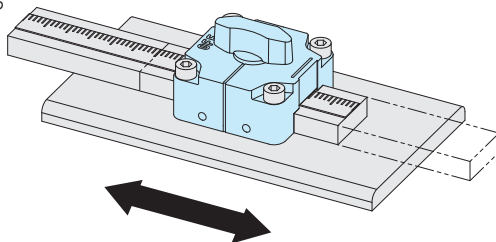
### ■操作手順



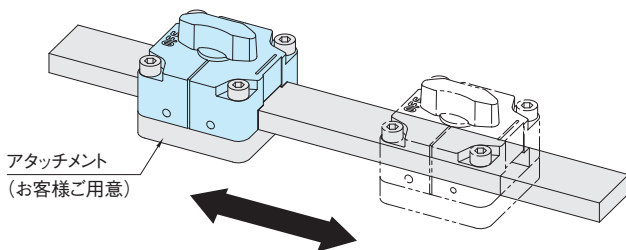
ノブがONの位置で、左右へのスライドがロックされます。

### ■使用方法 ※安全にご使用いただくために、注意事項をご参照ください。(P. 22 参照)

#### ①鋼材をスライドさせる



#### ②角鋼スライドロックをスライドさせる



### ■対象鋼材について

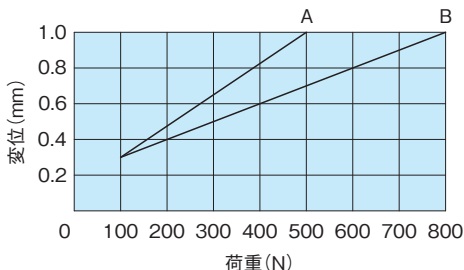
使用可能な鋼材…SS400、S45C、SUS304などのフラットバー（JIS h14級）。



	サイズ	W	H
QCSQ	1212	12 $(-0.43)$	12 $(-0.43)$
	1616	16 $(-0.43)$	16 $(-0.43)$
	2509	25 $(-0.52)$	9 $(-0.36)$
	2512		
	3212		12 $(-0.43)$
	3216	32 $(-0.62)$	16 $(-0.43)$

## 能力線図

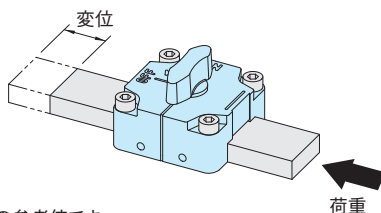
### ■鋼材に軸方向の荷重を加えた時の変位（一方向からの静荷重）



A: QCSQ 1212,1616

B: QCSQ 2509,2512

QCSQ 3212,3216



注) 上記データは、SUS304、SS400、S45Cのフラットバーでの参考値です。  
アルミを使用した場合、荷重により鋼材表面に傷、圧痕が付きます。

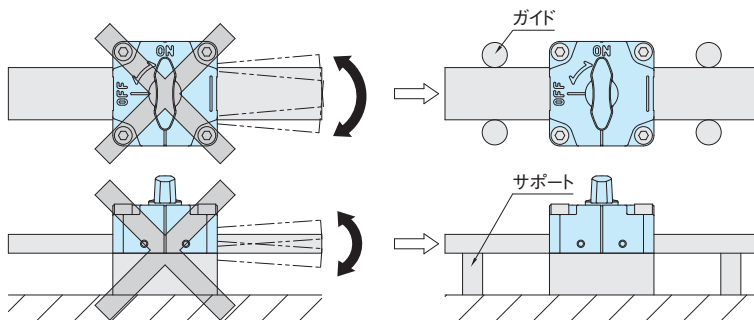
## 技術データ

- ・耐熱温度：90℃
- ・許容荷重：QCSQ 1212,1616 : 500N  
QCSQ 2509,2512,3212,3216 : 800N

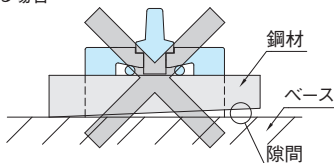
## 注意事項

下記のような条件では、変位の増加やズレが発生する恐れがあります。

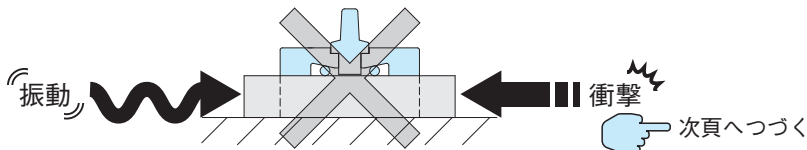
- ① 鋼材への左右・上下方向荷重によりガタツキが起こる場合



- ② ロック時に鋼材とベースに隙間がある場合



- ③ 製品や鋼材に対して、過度な衝撃や振動がかかる場合

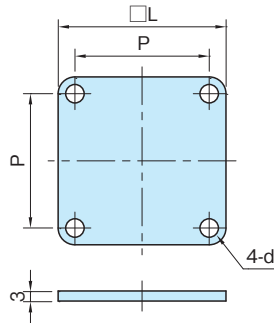
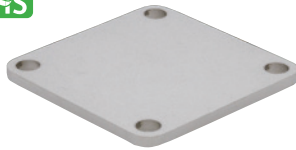


# QCSQSP

# スペーサー

標準 在庫品 

IMAO



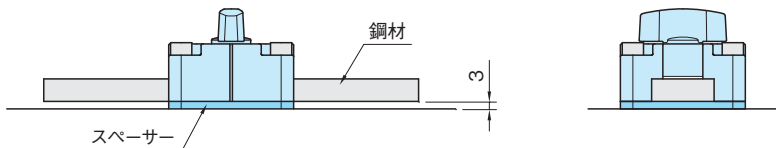
本体  
SUS304

品番	L	d	P	質量 (g)	価格
QCSQSP4003	40	4.5	32	35	570
QCSQSP5003	50	5.5	40	55	670

## 使用例・使用方法

### ■スペーサーの使用方法

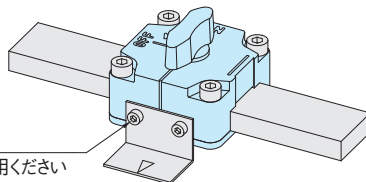
別売品のスペーサーを取付けることにより、取付け面から鋼材を浮かすことができます。



### ■側面ねじ穴の使用方法

指示板、ブラケットなどを取付けることができます。

ネジサイズM3×0.5  
※ねじ込み深さ6以内でご使用ください



### ■スケールの使用方法

鋼材の表面に直接スケールを貼り付けることができます。

注) スケールを貼り付ける場合は、下図の貼り付けスペースに収まるようにしてください。

貼り付けスペースを超えると、スケールと製品が干渉し、動作不良の原因となります。

QCSQ1212、QCSQ1616は、スケールを貼り付けできません。

ES1Nスケール(接着タイプ)をご利用いただけます。(P. 548 参照)

