

LEBODア

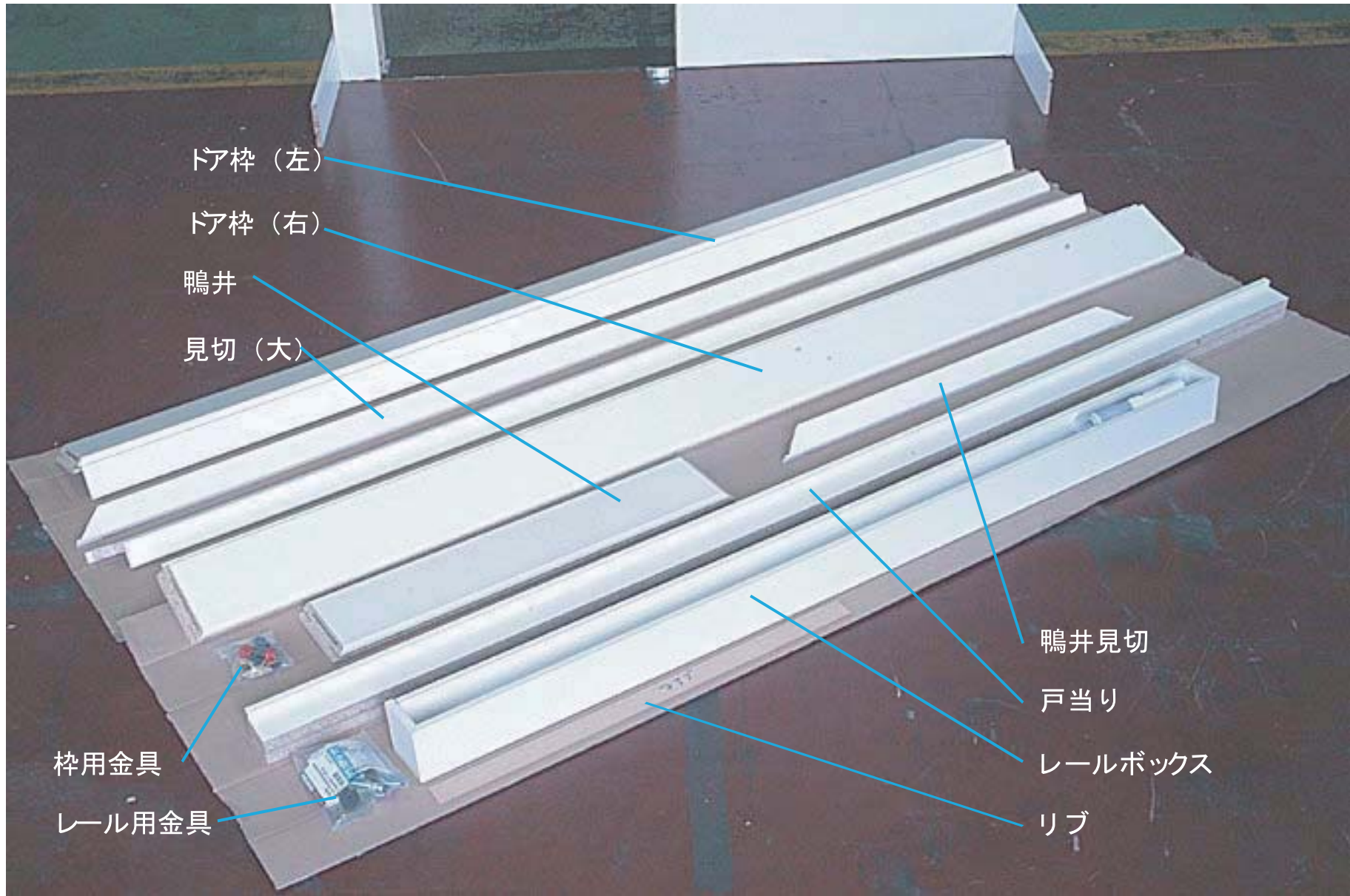
組立施工のご案内

引戸(アウトセットドア編)

株式会社 **イマオ** コーポレーション



開梱時のカッター等の使用には、中の製品にキズをつけない様、十分ご注意ください



製品の名称及び確認(開梱状態)

枠接続金具



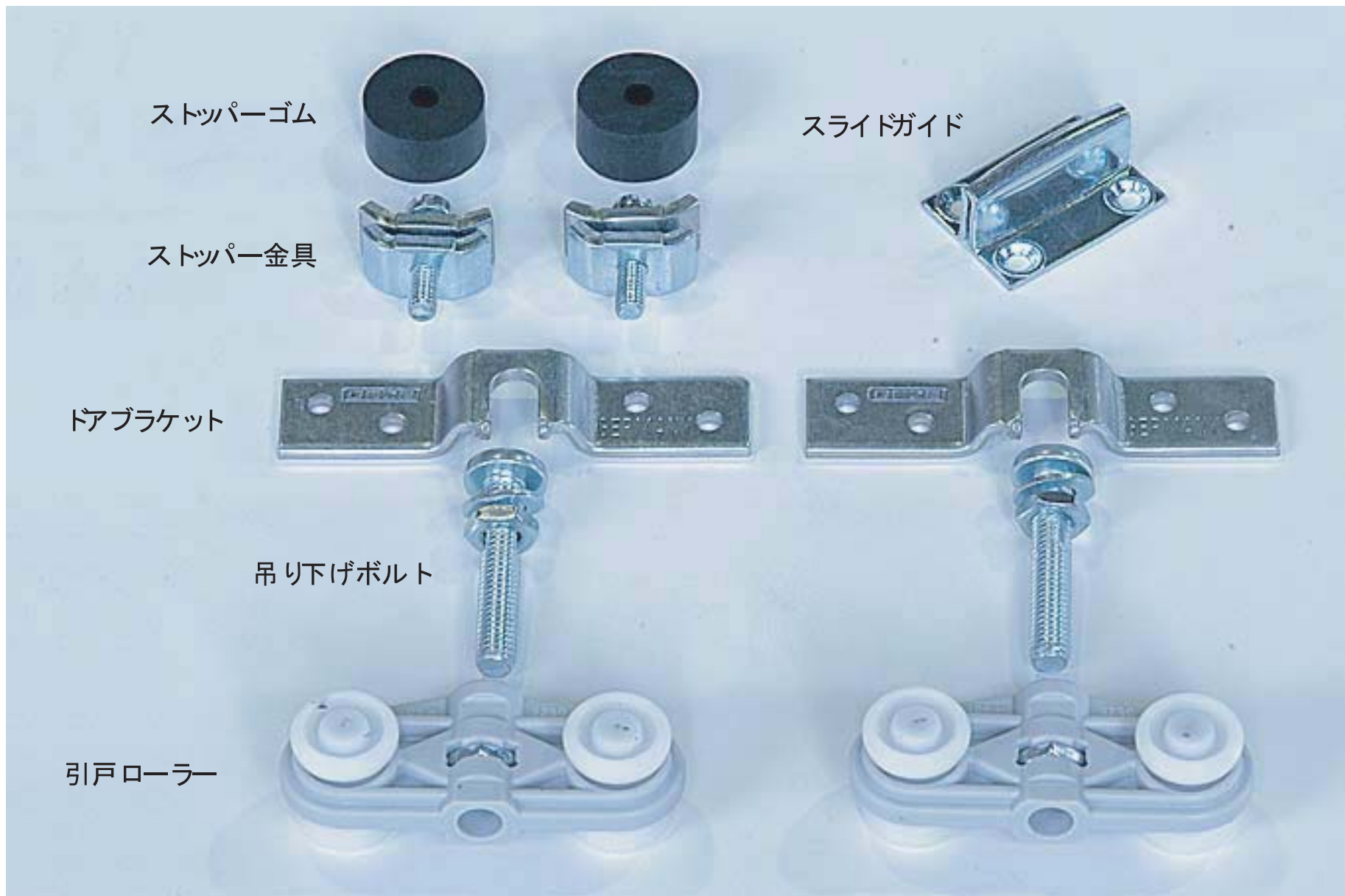
ドア枠用チップ



見切接続金具



部品の名称及び確認(枠用金具)



部品の名称及び確認(レール用金具)



木工用ボンド



ドライバー
(マイナス)



ハンマー



発泡接着剤
(別売)

使用する工具及び発泡接着剤

Step 1

ドア枠の組み立て

株式会社 **イマオ コーポレーション**

Step 1-1



ドア枠(左右)と鴨井で枠を組み立てます

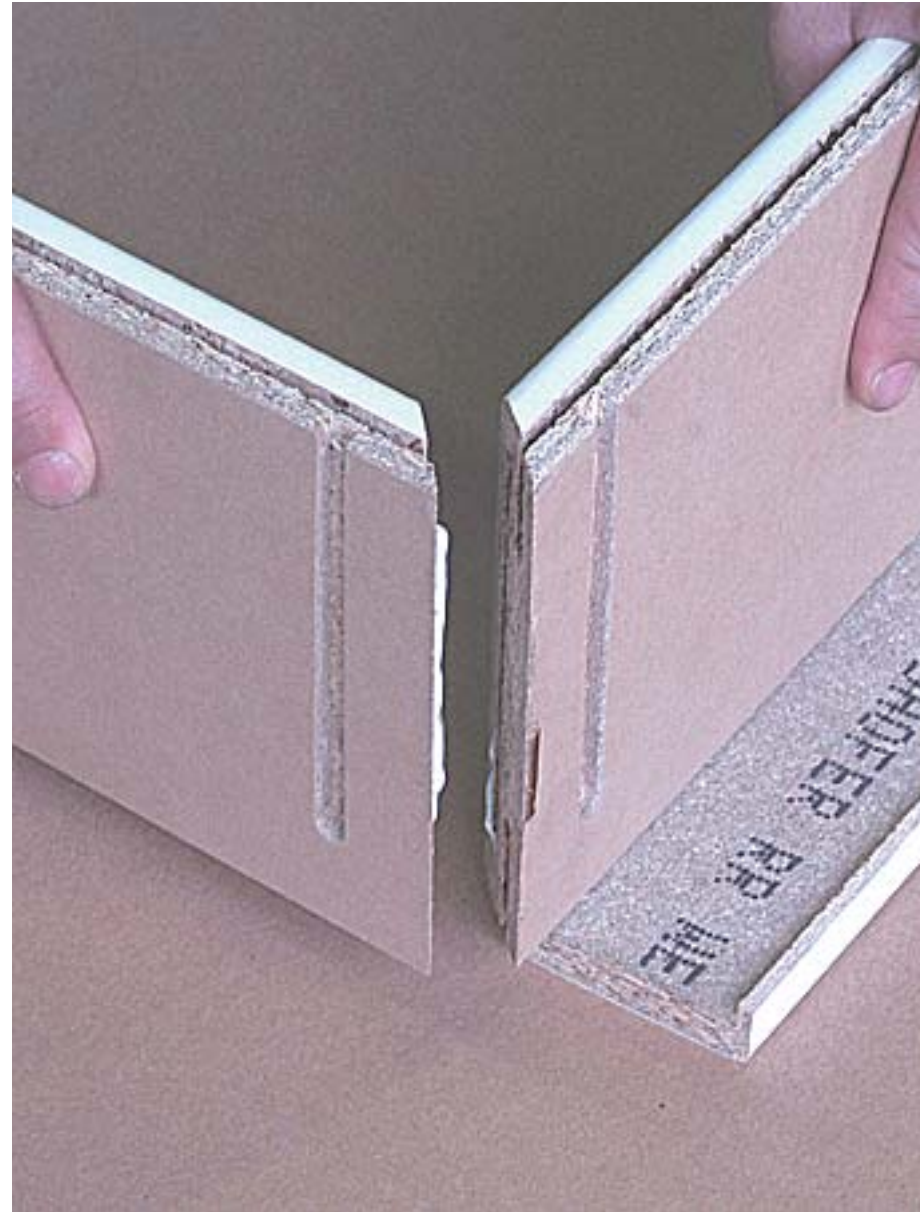
Step 1-2



チップは手で割って使用できます。
壁厚に合わせてご使用ください。

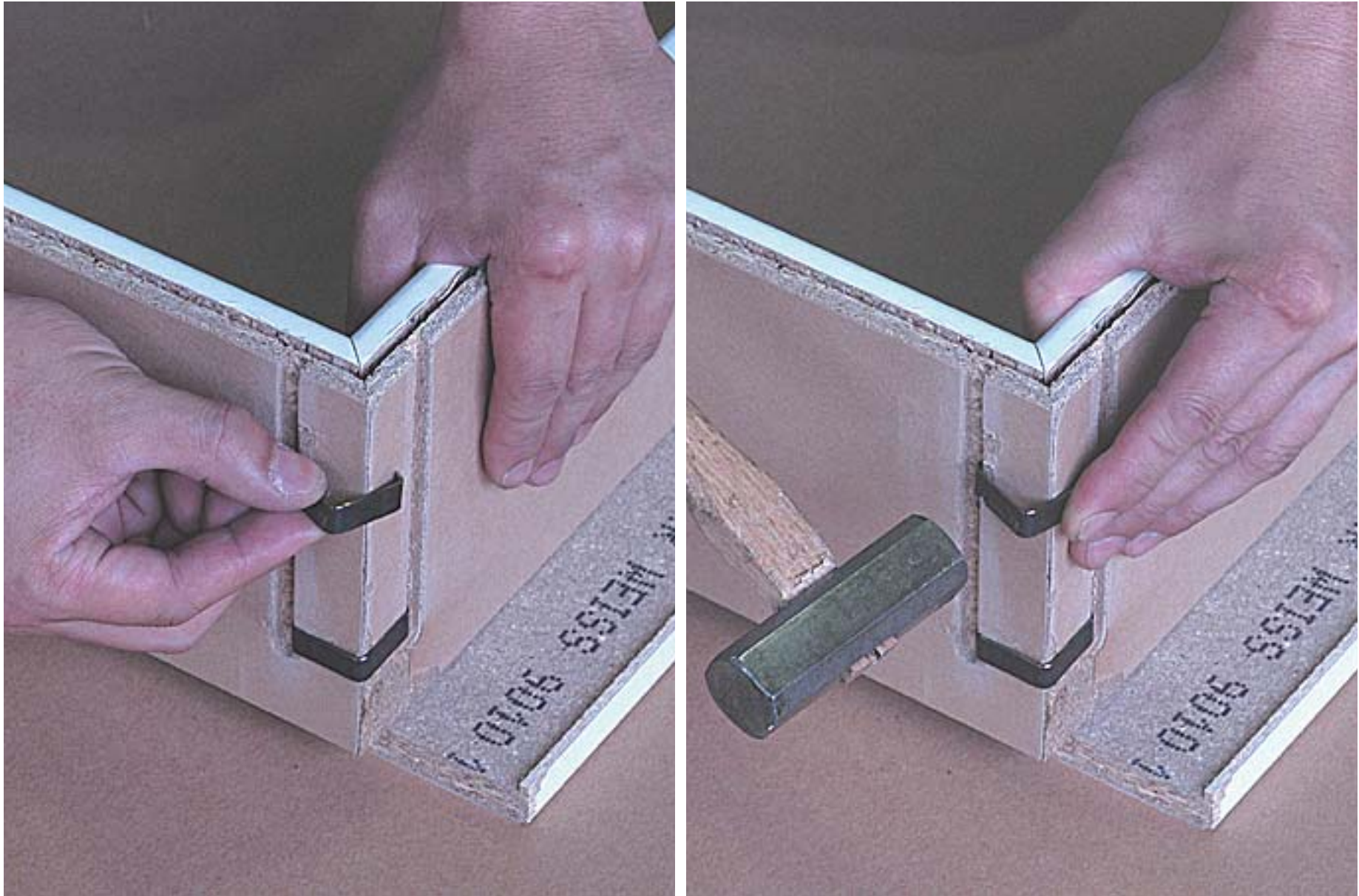
枠と鴨井枠の接合面の溝に楕円形のチップを挿入します

Step 1-3



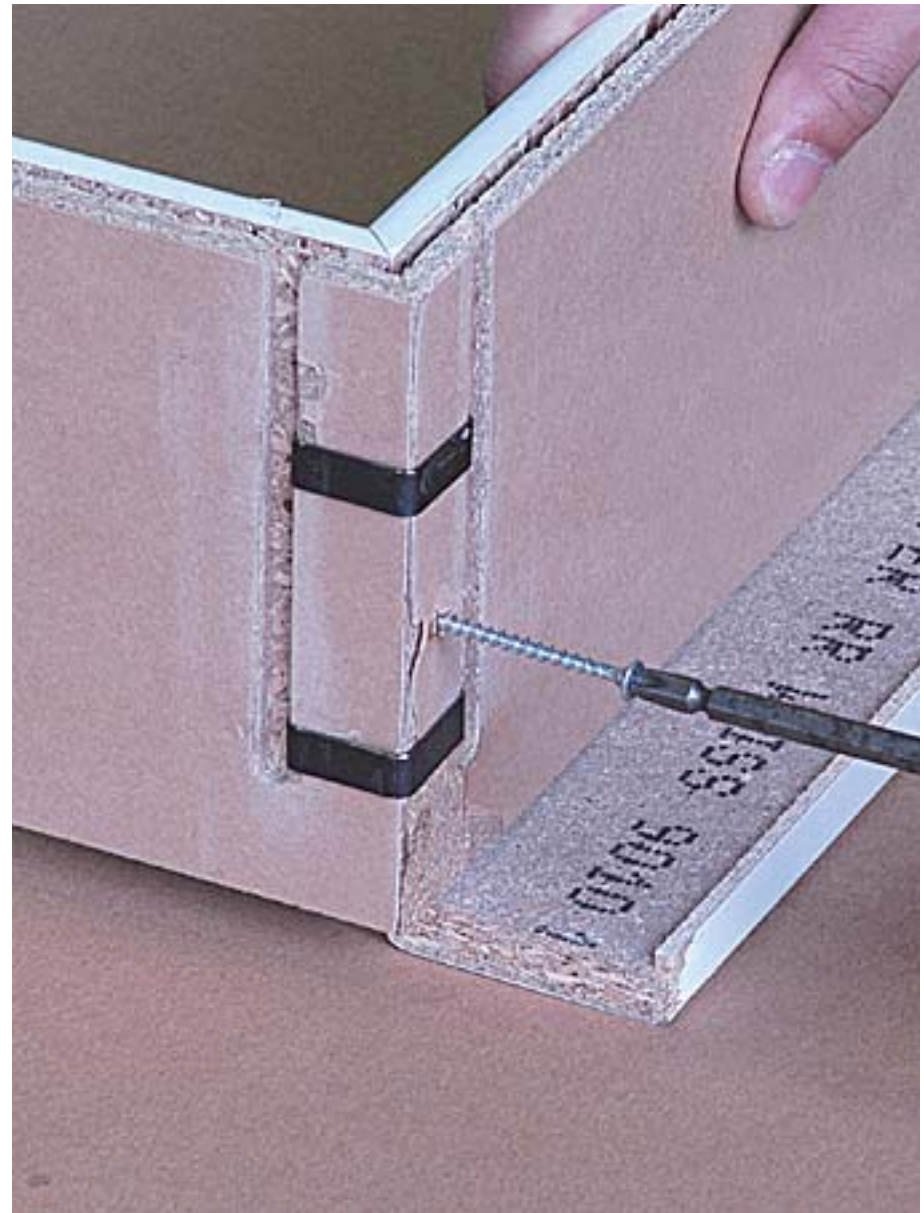
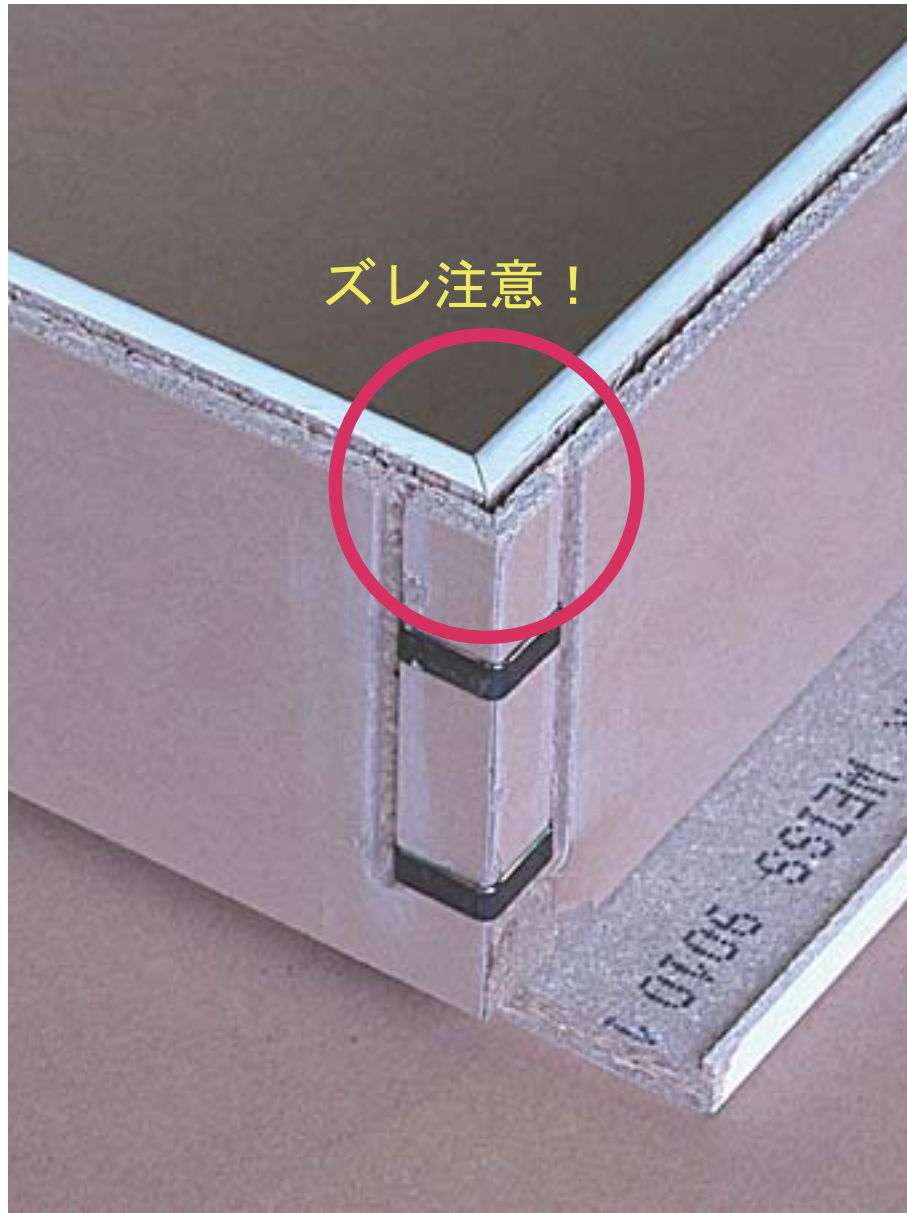
ドア枠と鴨井の接合部に木工用ボンドを塗布して枠と鴨井を接合します

Step 1-4



枠接続金具を使って枠の方立て部分を接続します

Step 1-5



接合部のズレが無い様確認し、必要に応じてビス止めして頂くと、より頑強になります。
(ビスは付属しておりません。必要な場合は各自にてご用意ください)

Step 1-6



接着剤が乾いて接合部がズレなくなるまで、接合部が動かない様に注意してください

Step 2

見切の組み立て

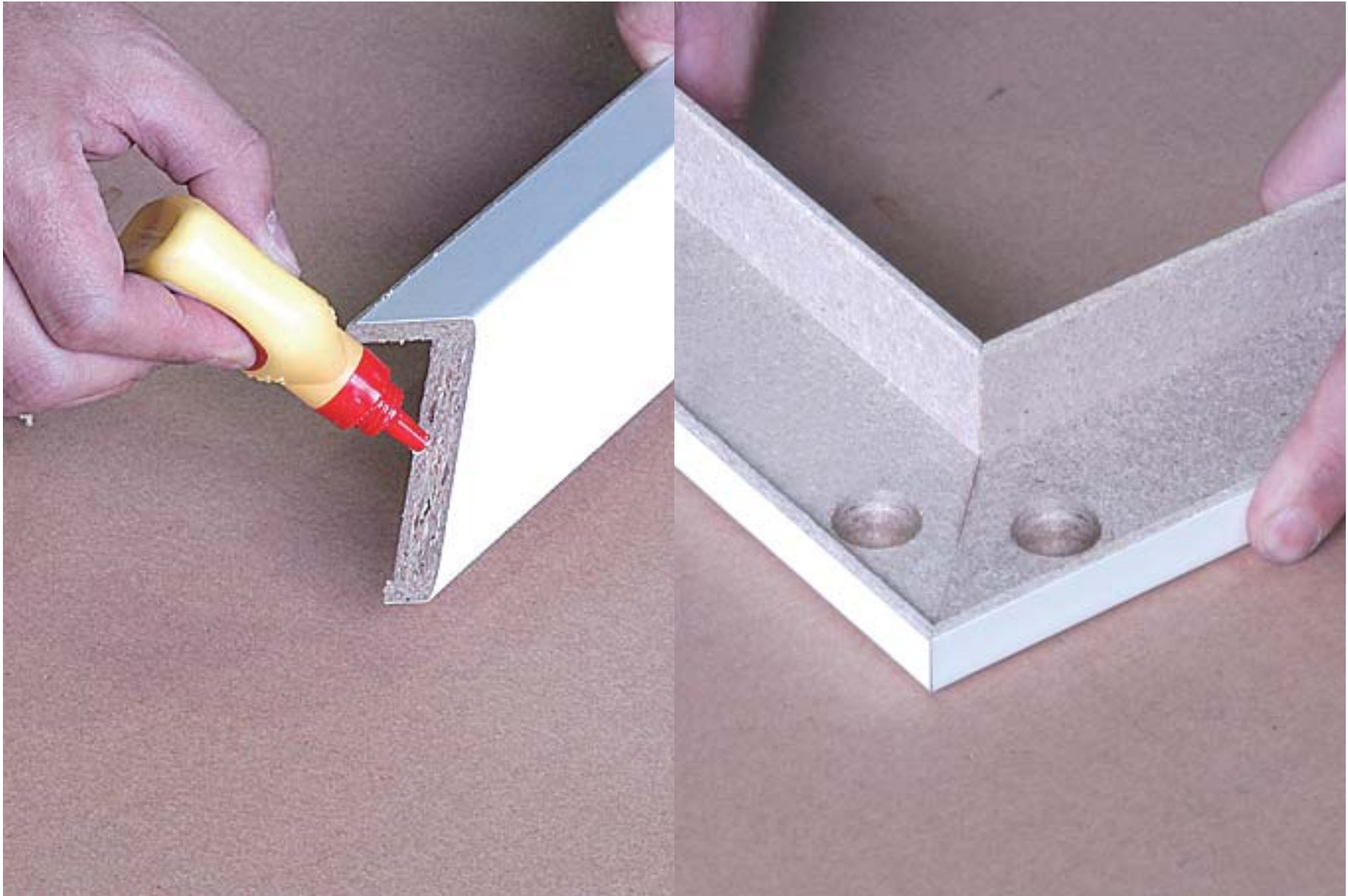
株式会社 **イマオ コーポレーション**

Step 2-1



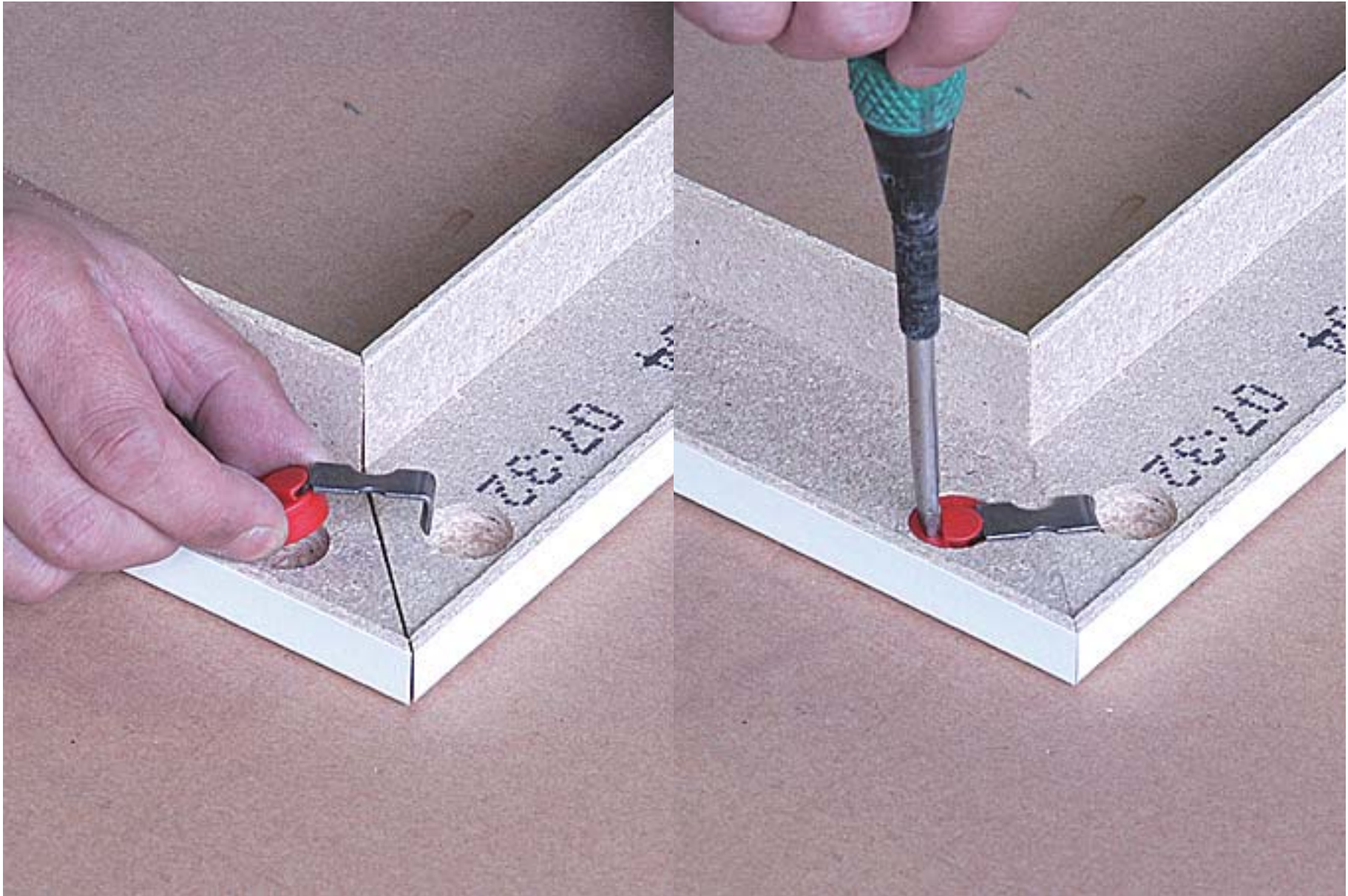
見切を組み立てます

Step 2-2



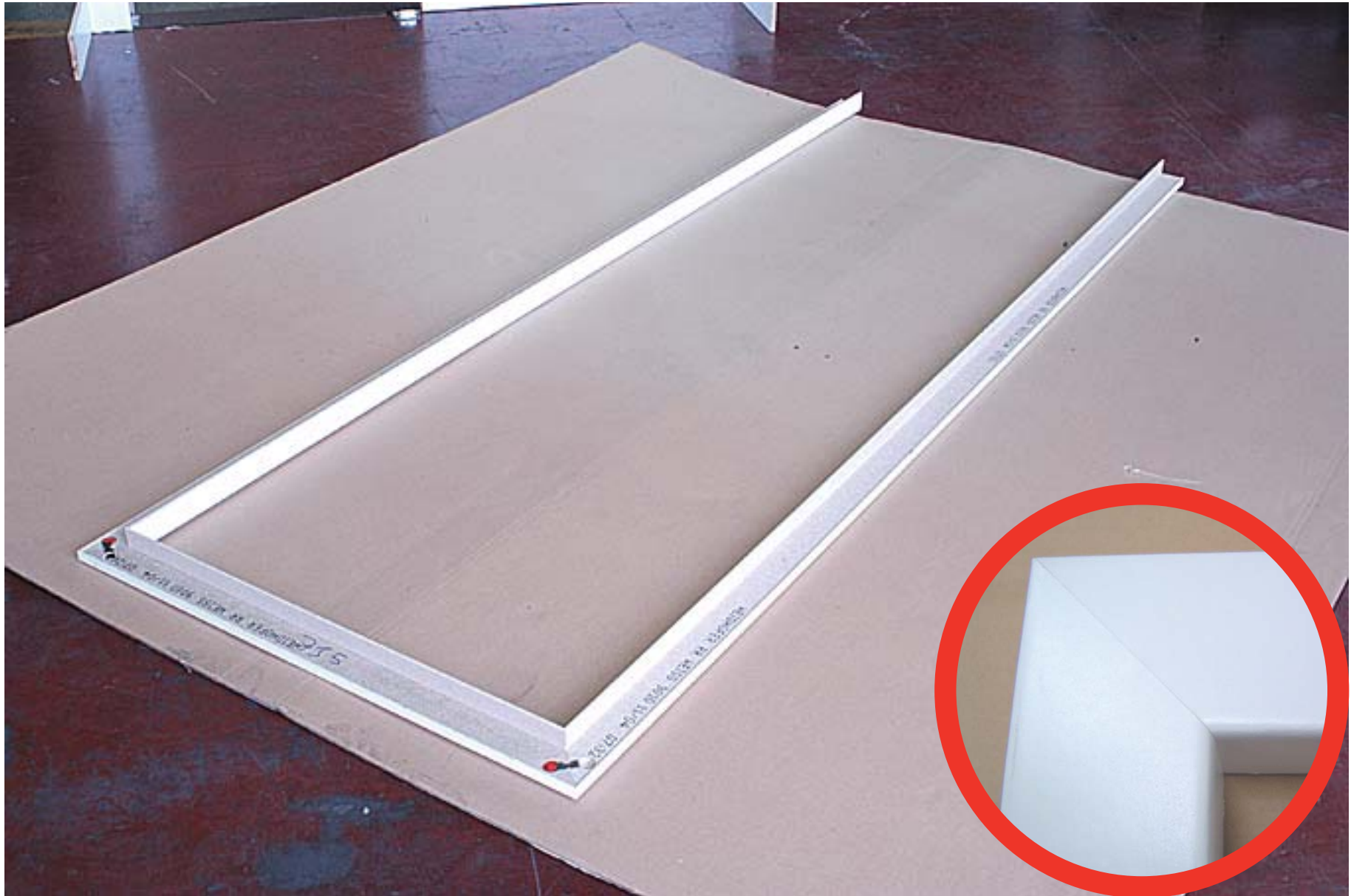
接合面の片面に接着剤を塗布し、接合面を合わせます

Step 2-3



見切接続金具をはめ込み、ドライバーで樹脂部分を時計方向に回転させて固定します

Step 2-4



同様にしてもう一方も接続し、**接合部分や正面合わせのズレを確認**してください

Step 3

戸当りの取付け

株式会社 **イマオ コーポレーション**

Step 3-1



戸当りを取り付ける方向を確認します

Step 3-2



戸当りの接合部に接着剤を塗布します

Step 3-3



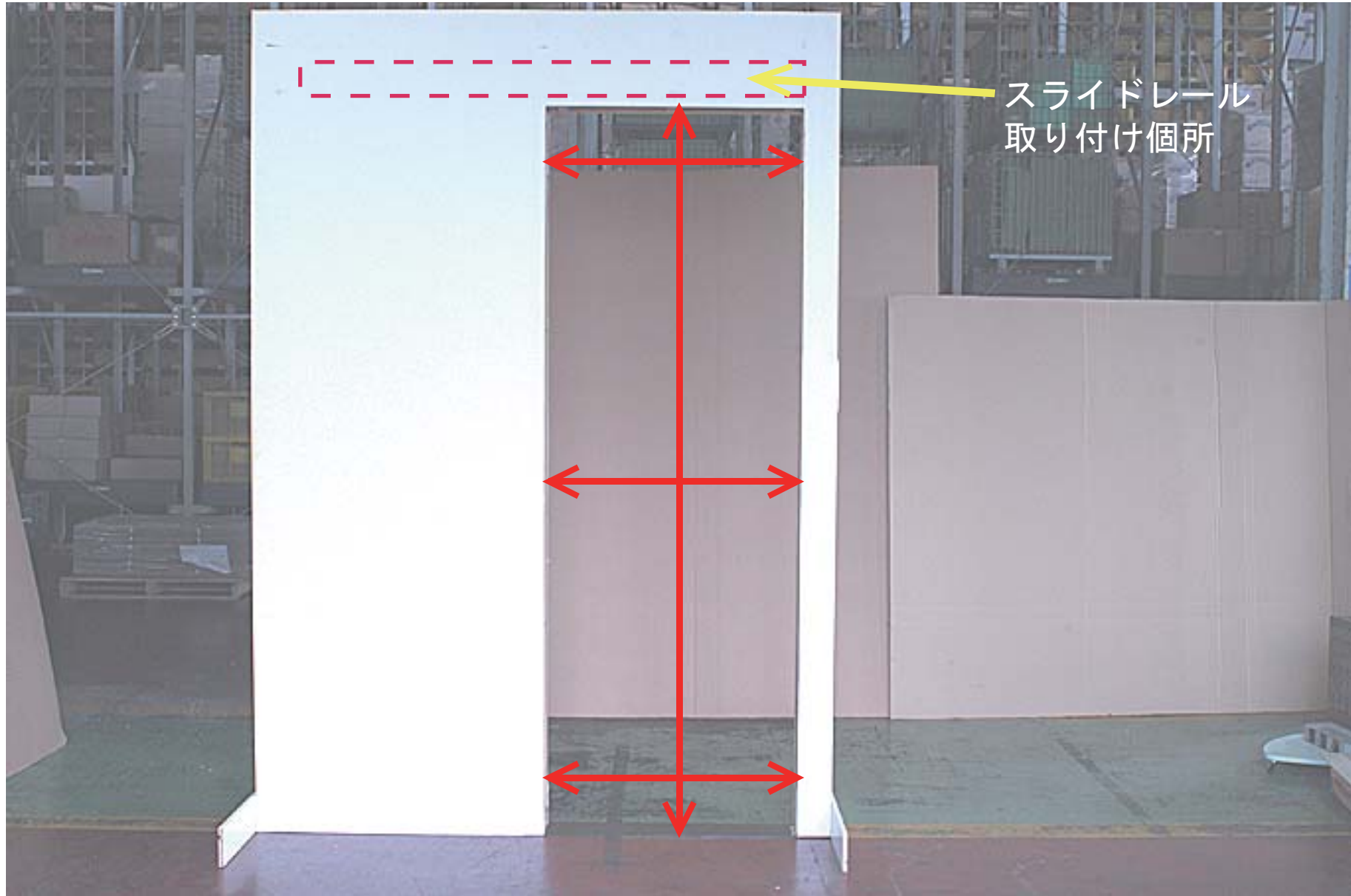
より頑強にする為、ビス止め(3~4箇所)を推奨します
(ビスは付属しておりません。必要な場合は各自にてご用意ください)

Step 4

ドア枠取り付け

株式会社 **イマオ コーポレーション**

Step 4-1



取り付け壁開口部の寸法や、スライドレールをビス止めする際の
下地をご確認ください（寸法は施工説明書をご参照ください）

Step 4-2



裏から見た納まり

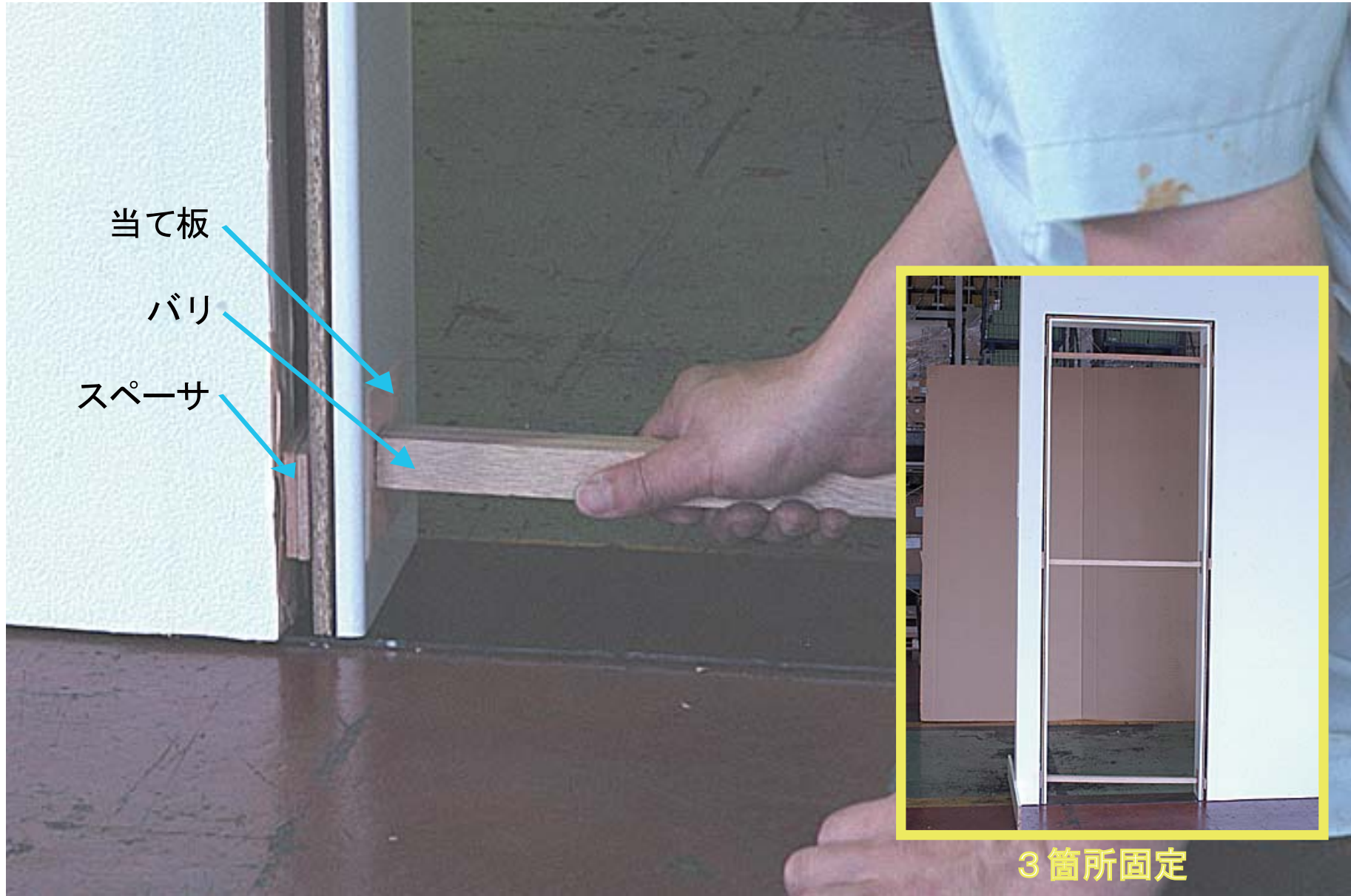
ドア枠を開口部にはめ込み、納まりを確認してください

Step 4-3



枠内側開口の最上部に合わせたバリを3本作成してください

Step 4-4



10cm角のベニヤ等の**スペーサ**を、枠と壁との隙間(左右)に入れ、**バリ**で固定します
(キズ防止のため、バリと枠との間に**当て板**を当てる事を推奨します)

Step 4-5



仮固定された枠の水平・垂直・内側開口寸法を確認してください
(寸法は施工説明書をご参照ください)

Step 5

発泡接着剤の注入

株式会社 **イマオ コーポレーション**

Step 5-1



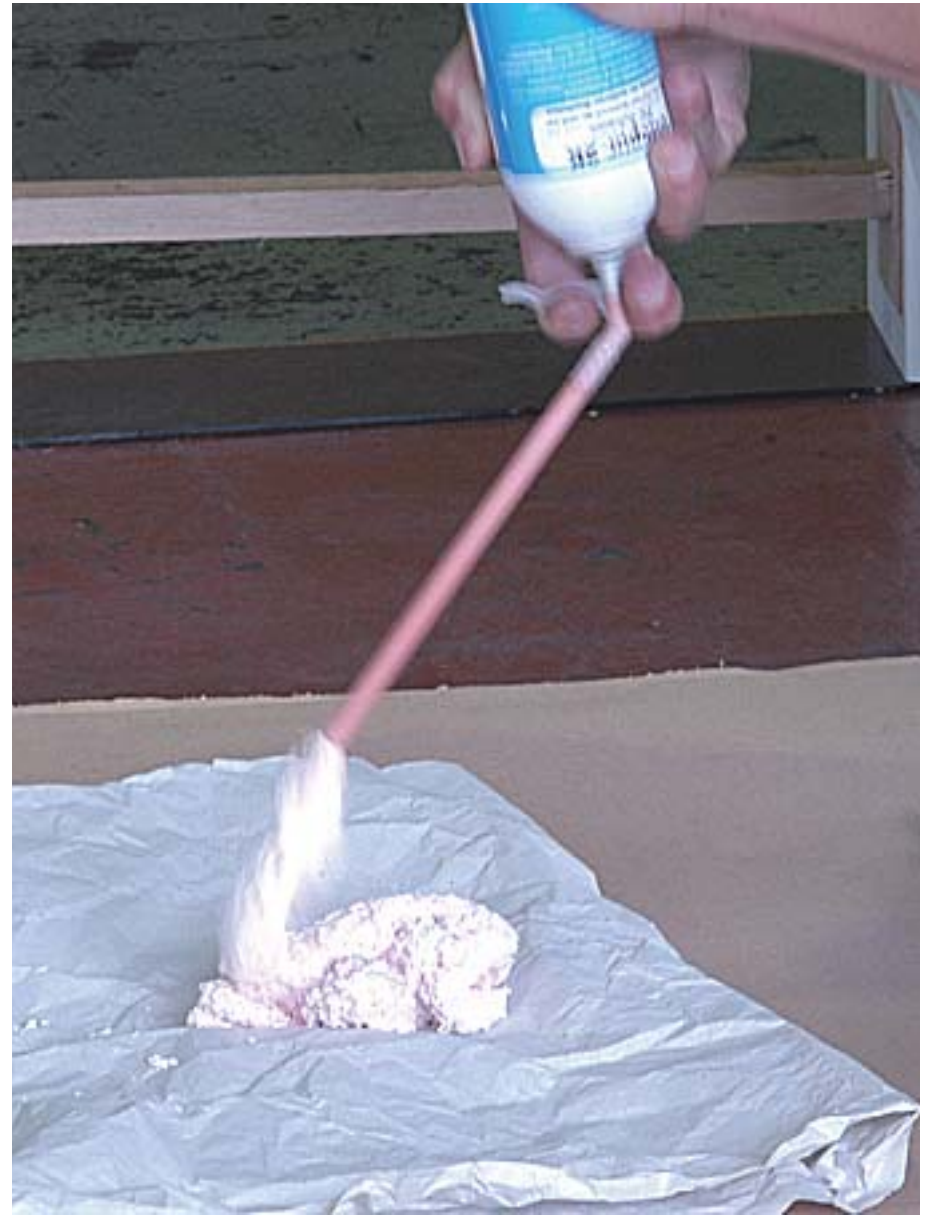
注意書・説明書を良く読み、取扱・保管には十分ご注意ください

Step 5-2



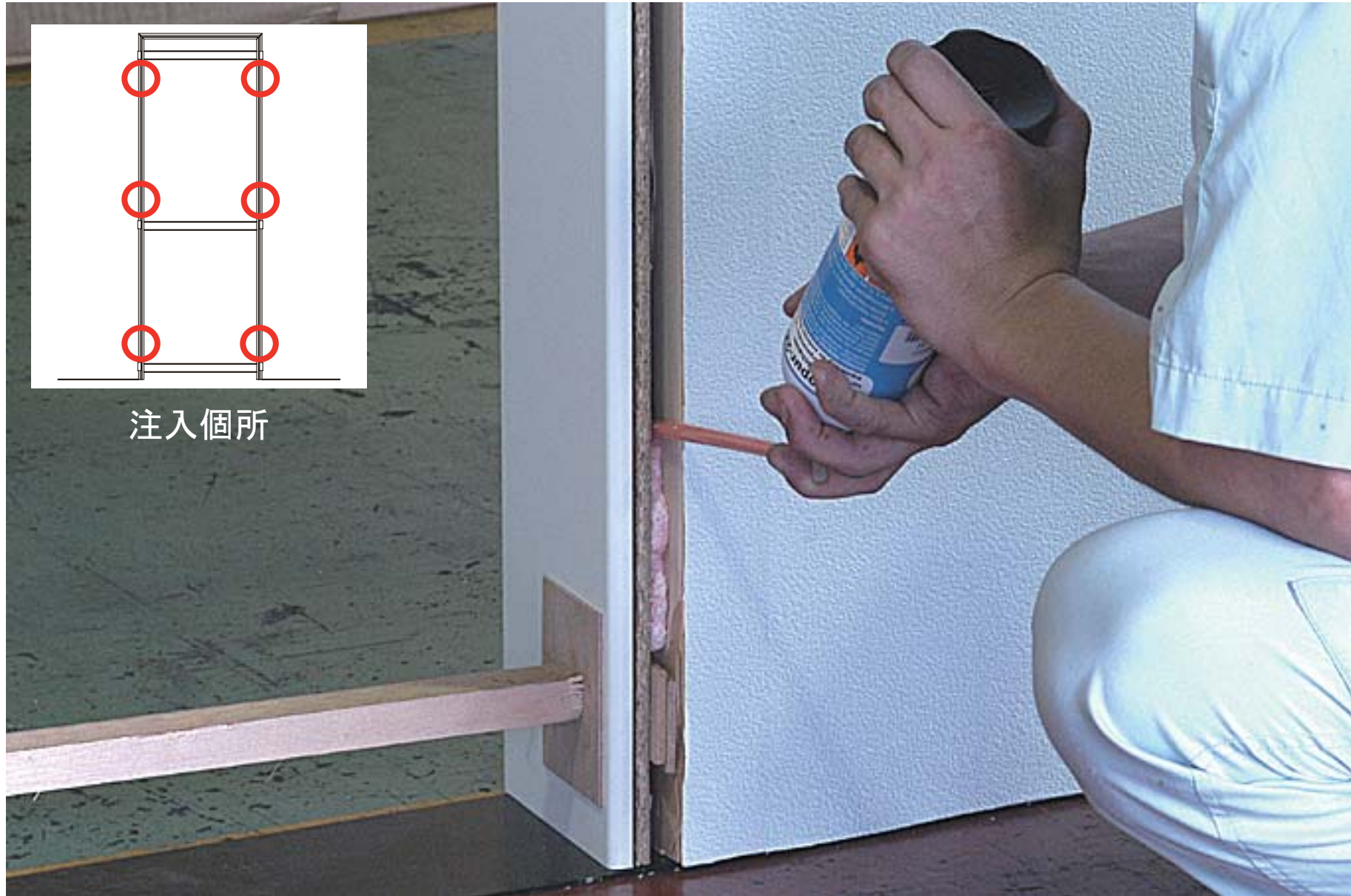
先端キャップを外し、ノズルを回しながら取り付け、底面の黒い樹脂部分を10回程度回します

Step 5-3



発泡剤容器を20回ほど強く振り、中の液体を攪拌させず。
本体を逆さにして、レバーを引き上げると発泡剤が出てきます。

Step 5-4



スペーサ以外の個所に発泡剤を注入してください(発泡剤は60~90分で硬化します)

Step 5-5



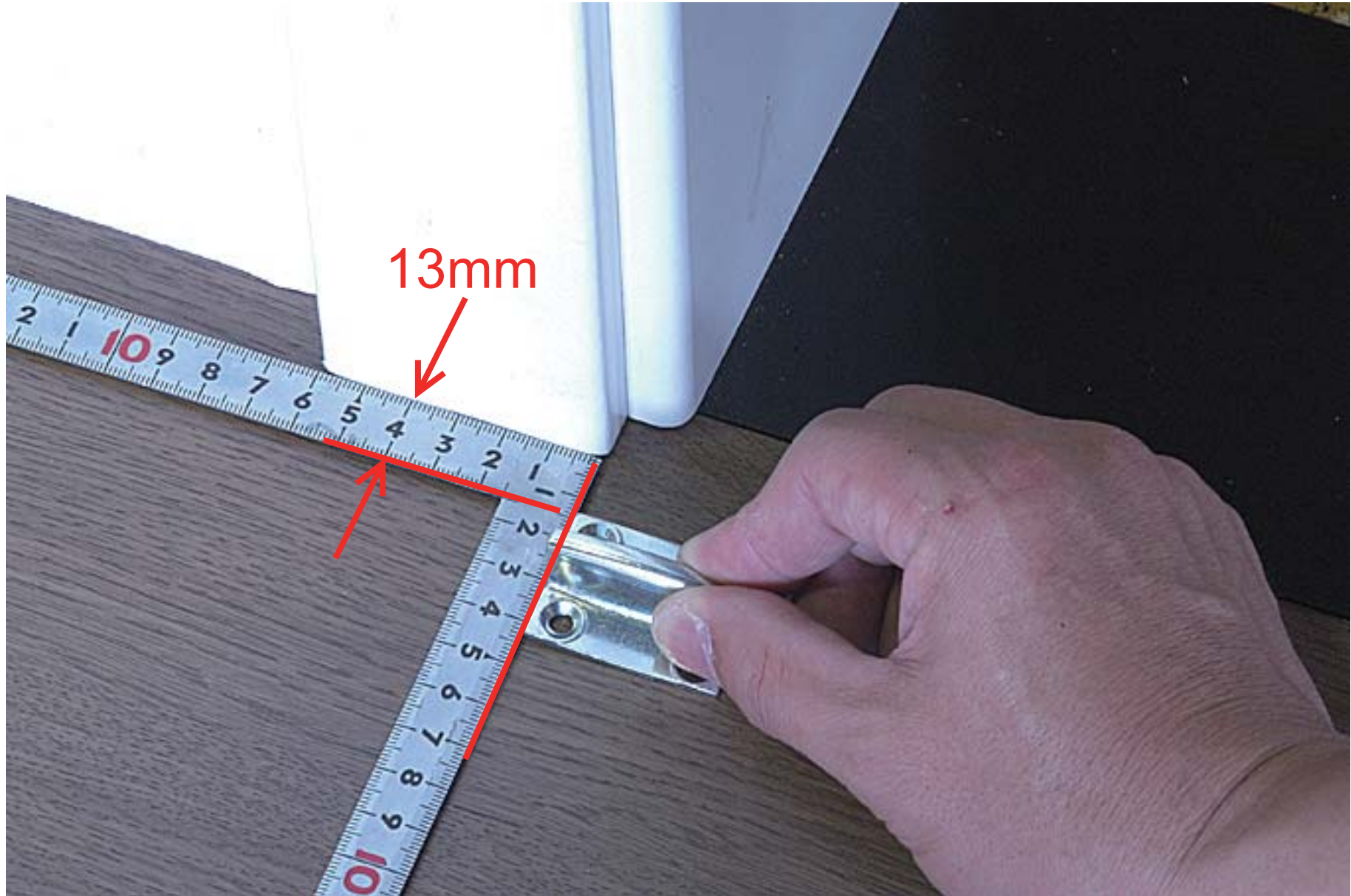
発泡剤の硬化を確認後、バリ、スペーサを取り外し、
はみ出た発泡剤をカッター等で除去します。

Step 6

スライドドア ガイドの取付け

株式会社 **イマオ コーポレーション**

Step 6-1



見切の面より13mmに取り付けます

Step 6-2



ビスで固定してください

Step 7

スライドレールの取付け

株式会社 **イマオ コーポレーション**

Step 7-1



レールボックスからカバーを外し、レールが取り付けられているビスを外します

Step 7-2



枠の鴨井の溝に付属部品のリブを挿入します

Step 7-3



レールボックス(本体)を接合します

Step 7-4



接合部拡大



接合位置

Step 7-5



ビス施工部分の壁側補強を確認し、本体レール取付け個所の側面より、
壁に対してビス止め(4~5箇所)してください
(ビスは付属しておりません。お客様にてご用意願います)

Step 7-6



レールを元の位置に取り付けます

Step 8

ドアブラケットの取付け

株式会社 **イマオ コーポレーション**

Step 8-1



ブラケットのUの字が壁側に向く様に、側面より指定の位置に取り付けます
(取付位置は施工説明書をご参照ください)

Step 8-2



付属のビスで撮り付けます（2箇所）

Step 8-3



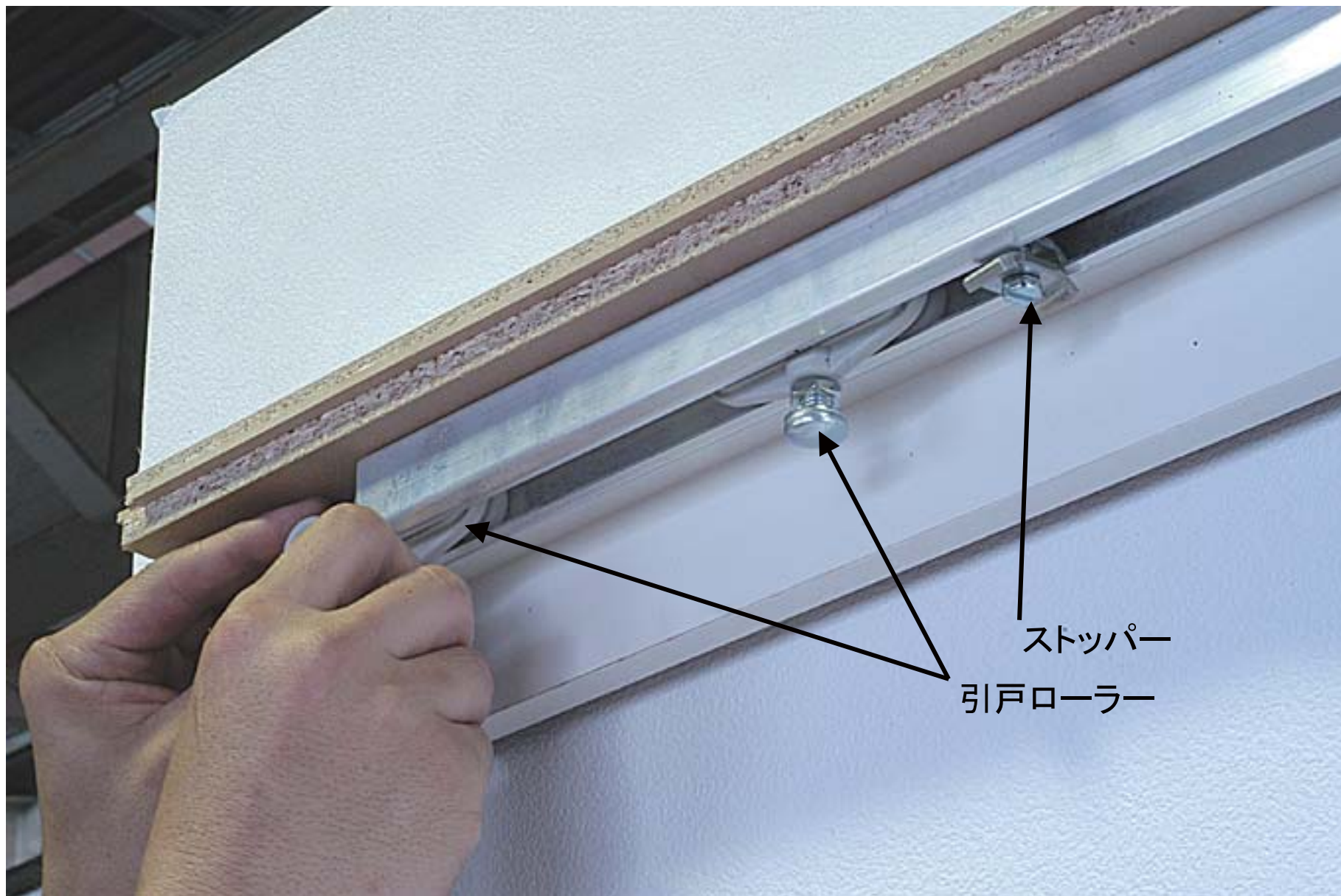
取り付け位置を確認してください
(寸法は施工説明書をご参照ください)

Step 9

ドア取り付け・ストッパー調整

株式会社 **イマオ** コーポレーション

Step 9-1



ストッパーと引戸ローラーをレールに入れます
(挿入順:ストッパー・引戸ローラーx2・ストッパー)

Step 9-2



ドア底面の溝にドアガイドを入れながら、ローラーのボルトをブラケットに取り付けます

Step 9-3



戸当り側のストッパーを固定します
(引戸が戸当りに当たる2~3mm程手前になる様にしてください)

Step 9-4



ドア裏側の引き残しを確認しながら、開き側のストッパーを固定します

Step 10

レールカバー・見切の取付け

株式会社 **イマオ** コーポレーション

Step 10-1



レールカバーを溝に沿ってはめ込みます
(必要に応じて、隠しクギや接着剤で点付けしてください)

Step 10-2



見切を枠の裏側の溝に差し込みます

Step 10-3



見切の差込、引戸の動作、ストッパーの位置等を確認して施工の終了です